

# Absolut Vitalhotel Schermer \*\*\*\*

Hotel in Westendorf

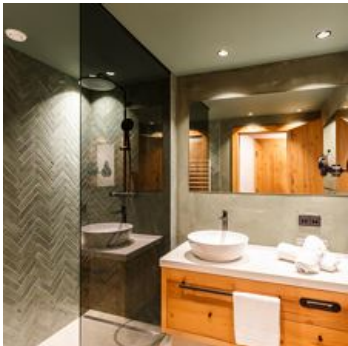


Dorfstraße 106 · A-6363 Westendorf · [maxi.schermer@schermer.at](mailto:maxi.schermer@schermer.at) · +43 5334 6268  
Weitere Informationen unter <https://www.schermer.at/de/>

# Absolut Vitalhotel Schermer \*\*\*\*

## Hotel in Westendorf

Familiäre Atmosphäre und Tiroler Gemütlichkeit zeichnet unser am Rande des Dorfcentrums, mit freiem Blick auf die umliegende Bergwelt gelegene, Hotel aus. Lounge mit offenem Kamin, Hotelbar, Kinderspielraum, Wellnessbereich mit Beautyfarm, Schwimmbad, Dampfbad, Sauna, Infrarotkabine, Fitnessstudio, Solarium und Massage, ruhige Liegewiese, Tischtennis, Federball, Kinderspielplatz, Hotelfahrräder, Seminarraum, Lift. Kinderbetreuung, VITAL-Wochenprogramm. Kostenloses WLAN



Zentrale Lage · Ruhige Lage · Direkt an der Skipiste · Wiesenlage · Am Wanderweg · Direkt an der Loipe · Direkt am Radweg · Direkt an d. Ski-/ Wander-/ Bushaltestelle · Hallenbad · Yoga · Dampfbad · Infrarotkabine · Sauna · Schönheitsbehandlung · Kosmetiksalon · Dampf-Aroma-Sauna · Solarium · Heubäder · Biosauna · Spezialbäder · Massage · La Stone Massage · Freiluftbad · Gymnastik / -raum · Ruhe- / Relaxingraum

## Zimmer und Appartements

### Aktuelle Angebote

#### Doppelzimmer "Brixental" mit Dusche od. Bad, WC



28 bis 33m<sup>2</sup>, geräumiges Doppelzimmer (teilweise mit separatem Kinderzimmer) mit Dusche od. Bad, sep. WC, Sitzgarnitur (ausziehbar), Landhausstil (Eiche gebürstet), Haarföhn, Telefon, Internetanschluss...

ab  
**€ 50.000,00**

pro Person am 30.04.2026

**ZUM ANGEBOT**

2 Personen · 1 Schlafzimmer · 33 m<sup>2</sup>

#### Suite "Fichtenwald"



ca. 37m<sup>2</sup>, sonnige Suite, mit einer Glasschiebetüre abtrennbarer Wohnbereich, Sitzgarnitur (ausziehbar), Landhausstil, Badezimmer mit Dusche und sep. WC, Haarföhn, Telefon, Internetanschluss, Kabel TV,...

2 Personen · 1 Schlafzimmer · 37 m<sup>2</sup>

### Suite "Fichtenwald" Kurzaufenthalt



ca. 37m<sup>2</sup>, sonnige Suite, mit einer Glasschiebetüre abtrennbarer Wohnbereich, Sitzgarnitur (ausziehbar), Landhausstil, Badezimmer mit Dusche und sep. WC, Haarföhn, Telefon, Internetanschluss, Kabel TV,...

2 Personen · 1 Schlafzimmer · 37 m<sup>2</sup>

### Familien-suite "Bergwelt" mit Bad, WC



ca. 50 m<sup>2</sup>, Familien-suite (mit zusätzl. Kinderzimmer möglich), Landhausstil, Wohnraum mit Sitzgarnitur (ausziehbar), Bad mit Doppelwaschbecken und sep. WC, Haarföhn, Telefon, Internetanschluss, 2x Kabe...

2 Personen · 1 Schlafzimmer · 50 m<sup>2</sup>

### Familien-suite "Bergwelt" Kurzaufenthalt



ca. 50 m<sup>2</sup>, Familien-suite (mit zusätzl. Kinderzimmer möglich), Landhausstil, Wohnraum mit Sitzgarnitur (ausziehbar), Bad mit Doppelwaschbecken und sep. WC, Haarföhn, Telefon, Internetanschluss, 2x Kabe...

2 Personen · 1 Schlafzimmer · 50 m<sup>2</sup>

## Doppelzimmer "Westendorf" mit Dusche



17 bis 22m<sup>2</sup>, gemütliches Doppelzimmer mit Sitzecke, Dusche und WC, Haarföhn, Telefon, Internetanschluss, Kühlschrank, Kabel.TV, Balkon, für 2 Personen.

ab  
**€ 50.000,00**

pro Person am 30.04.2026

**ZUM ANGEBOT**

2 Personen · 1 Schlafzimmer · 20 m<sup>2</sup>

## Doppelzimmer "Westendorf" Kurzaufenthalt



17 bis 22m<sup>2</sup>, gemütliches Doppelzimmer mit Sitzecke, Dusche und WC, Haarföhn, Telefon, Internetanschluss, Kühlschrank, Kabel.TV, Balkon, für 2 Personen.

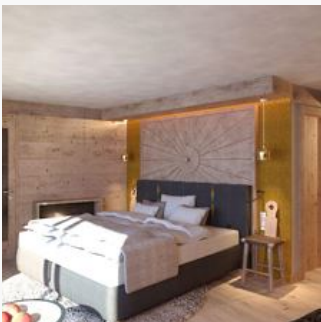
ab  
**€ 50.016,00**

pro Person am 30.04.2026

**ZUM ANGEBOT**

2 Personen · 1 Schlafzimmer · 20 m<sup>2</sup>

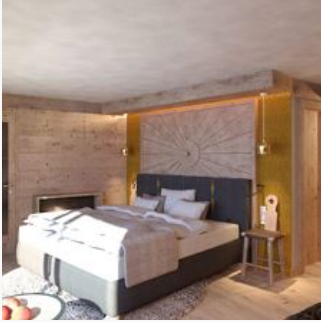
## Suite "Weitblick"



35 bis 46m<sup>2</sup> im 4. Obergeschoß, 2-3 Personen, mit Sitzgarnitur (ausziehbar) Modernes Design mit viel Holz und Wohlfühl-Charakter und mit weitem Blick auf die Tiroler Bergwelt.

2 Personen · 1 Schlafzimmer · 35 m<sup>2</sup>

### Suite "Weitblick" Kurzaufenthalt



35 bis 46m<sup>2</sup> im 4. Obergeschoß, 2-3 Personen, mit Sitzgarnitur (ausziehbar) Modernes Design mit viel Holz und Wohlfühl-Charakter und mit weitem Blick auf die Tiroler Bergwelt.

2 Personen · 1 Schlafzimmer · 35 m<sup>2</sup>

### Almsuite "Tirol"



Erholen und entspannen Sie in unserer neuen Almsuite Tirol. Ausgestattet mit viel Holz, getrenntem Schlaf- und Wohnzimmer (mit ausziehbarer Sitzgarnitur), WC, Bad mit Doppelwaschbecken, Haarfön, Telef...

2 Personen · 1 Schlafzimmer · 50 m<sup>2</sup>

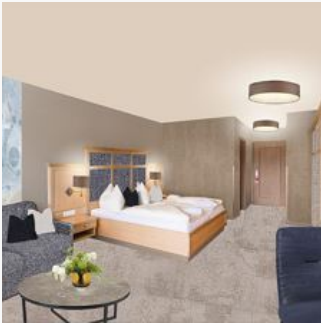
### Almsuite "Tirol" Kurzaufenthalt



Erholen und entspannen Sie in unserer neuen Almsuite Tirol. Ausgestattet mit viel Holz, getrenntem Schlaf- und Wohnzimmer (mit ausziehbarer Sitzgarnitur), WC, Bad mit Doppelwaschbecken, Haarfön, Telef...

2 Personen · 1 Schlafzimmer · 50 m<sup>2</sup>

### Superior Doppelzimmer "Wildbach"



Geräumiges Doppelzimmer mit Dusche oder Bad, getrenntem WC, Sitzgarnitur (ausziehbar), Haarfön, Telefon, Kühlschrank, Kabel-Flat TV, Safe, Balkon, teilweise mit Verbindungstüre zu zusätzlichem Kinderz...

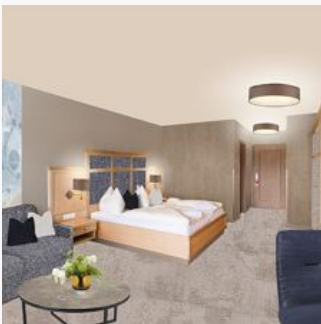
ab  
**€ 50.000,00**

pro Person am 30.04.2026

**ZUM ANGEBOT**

2 Personen · 1 Schlafzimmer · 28 m<sup>2</sup>

### Superior Doppelzimmer "Wildbach" Kurzaufenthalt



Geräumiges Doppelzimmer mit Dusche oder Bad, getrenntem WC, Sitzgarnitur (ausziehbar), Haarfön, Telefon, Kühlschrank, Kabel-Flat TV, Safe, Balkon, teilweise mit Verbindungstüre zu zusätzlichem Kinderz...

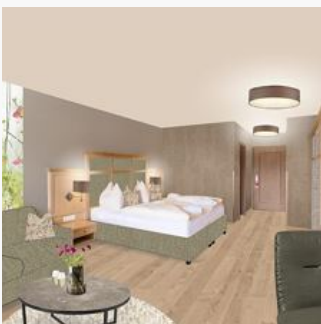
ab  
**€ 50.016,00**

pro Person am 30.04.2026

**ZUM ANGEBOT**

2 Personen · 1 Schlafzimmer · 28 m<sup>2</sup>

### Deluxe Doppelzimmer "Blumenwiese"



Geräumiges DZ mit Holzboden, Dusche oder Bad, getrenntem WC, Sitzgarnitur (ausziehbar), Haarfön, Telefon, Kühlschrank, Kabel-Flat TV, Safe, Balkon Richtung Garten, teilweise mit Verbindungstüre zu zus...

2 Personen · 1 Schlafzimmer · 28 m<sup>2</sup>

## Deluxe Doppelzimmer "Blumenwiese" Kurzaufenthalt



Geräumiges DZ mit Holzboden, Dusche oder Bad, getrenntem WC, Sitzgarnitur (ausziehbar), Haarfön, Telefon, Kühlschrank, Kabel-Flat TV, Safe, Balkon Richtung Garten, teilweise mit Verbindungstüre zu zus...

2 Personen · 1 Schlafzimmer · 28 m<sup>2</sup>

## Konditionen

Kostenlos: W-Lan, Hotelbus, Wellnessbereich mit Saunen, Dampfbäder, Cardioraum, Hallen- und Aussenbad (SO u. WI), W-Lan  
Gegen Verrechnung: "VITALITY und BEAUTY" Abteilung mit Schönheitsbädern, Massagen, Kosmetik v. QMS uvm. "LE CARIBIC":  
Paaranwendung

## Absolut Vitalhotel Schermer

Hotel in Westendorf

Dorfstraße 106

A-6363 Westendorf

E-Mail: [maxi.schermer@schermer.at](mailto:maxi.schermer@schermer.at)

Telefon: +43 5334 6268

<https://www.schermer.at/de/>



## Maximilian Schermer

Und so ging es los:

Die Familie Schermer eröffnete im Jahre 1957

eine kleine Milchbar in Westendorf, bald wurde

daraus eine Imbissstube und dann ein gut

gehendes Wirtshaus mit einigen Gästebetten. 1980 folgte ein großer Umbau zum 4-Sterne Hotel. Im Jahre 2003 kam es zum letzten großen Um-

und Anbau, und es entstand nun ein familiär geführtes Wellnesshotel der gehobenen 4-Sterne Klasse. Im Dezember 2000 übernahmen Andrea und Jakob Schermer die Geschicke des Hotels von den Senior-Wirtsleuten,

und führen seither das Hotel mit viel Hingabe.

Familie Schermer wünscht Ihren Gästen einen schönen und erholsamen Urlaub!