

Gästehaus Hohe Salve

Privatzimmer in Westendorf



Holzham 68 · A-6363 Westendorf · hohe.salve@aon.at · +43 5334 6250
Weitere Informationen unter <http://www.pensionhohesalve.at>

Gästehaus Hohe Salve

Privatzimmer in Westendorf

Ruhig gelegenes Privathaus, ca.10 Gehminuten vom Zentrum von Westendorf entfernt.

Freischwimmbad und Loipe beim Haus, Skibushaltestelle und somit der Einstieg in die SkiWelt Wilder Kaiser befinden sich in der Nähe. Großzügig angelegte Liegewiese, Frühstücks- und Aufenthaltsraum mit Kabel-TV, Zimmer mit DU/WC und möblierten Balkon. Auf Wunsch mit Halbpension im Cafe Hohe Salve (3 Gehminuten) buchbar.



Direkt am Radweg · Ruhige Lage · Wiesenlage · Direkt an d. Ski-/ Wander-/ Bushaltestelle

Zimmer und Appartements

Aktuelle Angebote

Einzelzimmer mit Dusche, WC



Zimmer im 1 Stock mit DU/WC, Balkon

1 Person · 1 Schlafzimmer · 12 m²

ab
€ 70,00

pro Person am 01.05.2026

ZUM ANGEBOT

Doppelzimmer mit Dusche, WC



1-2 Personen · 1 Schlafzimmer · 20 m²

ab
€ 130,00

pro Person am 01.05.2026

ZUM ANGEBOT

Dreibettzimmer mit Dusche, WC



Dreibettzimmer mit Du/WC, Balkon

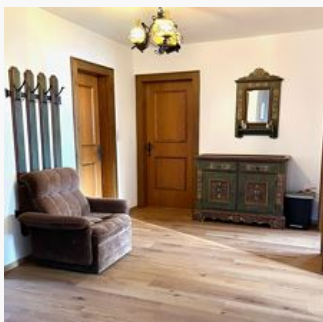
2-3 Personen · 1 Schlafzimmer · 20 m²

ab
€ 180,00

pro Person am 01.05.2026

ZUM ANGEBOT

Appartement/Fewo, Dusche und Bad, WC, gartenseitig



1-3 Personen · 2 Schlafzimmer · 93 m²

ab
€ 310,00

pro Appartement am 01.05.2026

ZUM ANGEBOT

Konditionen

Gegen Aufzahlung: Halbpension im Cafe Hohe Salve Auf Anfrage: Preis für das Zusatzbett im Doppelzimmer,
Kinderermäßigung

Gästehaus Hohe Salve

Privatzimmer in Westendorf

Holzham 68

A-6363 Westendorf

E-Mail: hohe.salve@aon.at

Telefon: +43 5334 6250

<http://www.pensionhohesalve.at>