

# Haus Bergfried

Privatzimmer in Westendorf



Nachtsöllberg 16 · A-6363 Westendorf · [haus-bergfried@aon.at](mailto:haus-bergfried@aon.at) · +43 5334 6498



Tourismusverband Kitzbüheler Alpen - Brixental  
6365 Kirchberg in Tirol, Dorfstraße 11  
AUSTRIA

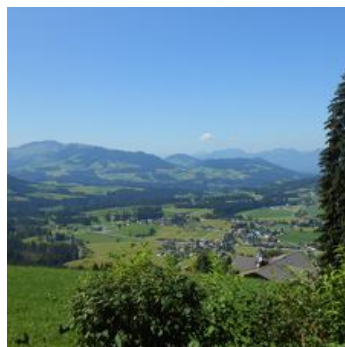
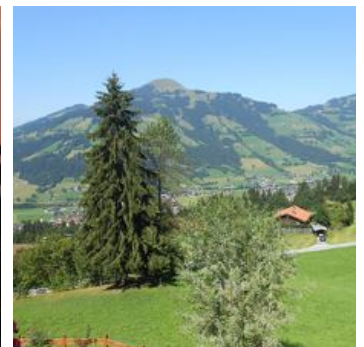
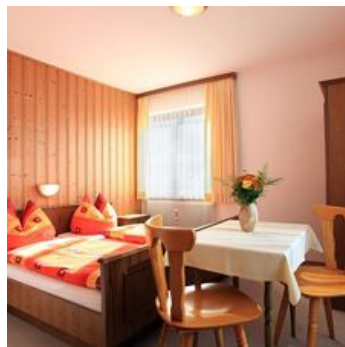
Telefon: +43 57507 2000  
Fax: +43 57507 2190  
[info@kitzbuehel-alpen.com](mailto:info@kitzbuehel-alpen.com)  
[www.kitzbuehel-alpen.com](http://www.kitzbuehel-alpen.com)

UID: ATU42812809  
Gerichtsstand: Bezirksgericht Kitzbühel  
Raiffeisenbank Westendorf / IBAN AT69 3635 4000 0005 0500 / BIC: RZTIAT22354  
Sparkasse Kitzbühel / IBAN: AT12 2050 5005 0000 2811 / BIC: SPKIAT2K

# Haus Bergfried

## Privatzimmer in Westendorf

Unser Haus liegt auf 1000 m Seehöhe, sehr ruhig, direkt an der Talabfahrt 110, daher benötigen Sie kein Auto zur Gondel-Talstation. Rustikal inger. Frühstücks- Aufenthaltsraum mit SAT-TV, Sonnenterrasse, Grillmöglichkeit, Kinderspielplatz, Tischtennis. W-Lan gratis  
Schneeketten erforderlich!

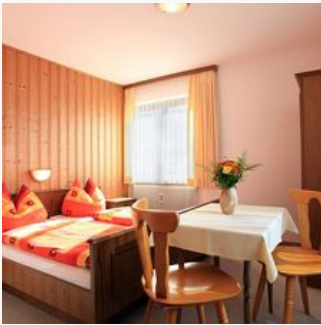


Berglage · Waldnähe · Direkt an der Skipiste · Ruhige Lage · Wiesenlage

## Zimmer und Appartements

Aktuelle Angebote

### Doppelzimmer mit Dusche



ca. 15 m<sup>2</sup>, 1. Stock, Zimmer mit Dusche Sat TV, das WC befindet sich auf der Etage. 3 Zimmer sind mit Balkon. W-Lan gratis

ab  
**€ 34,00**

pro Person am 06.05.2026

**ZUM ANGEBOT**

1-2 Personen · 1 Schlafzimmer · 15 m<sup>2</sup>

## Konditionen

Kinderermäßigung auf Anfrage!

## Haus Bergfried

Privatzimmer in Westendorf

Nachtsöllberg 16  
A-6363 Westendorf  
E-Mail: haus-bergfried@aon.at  
Telefon: +43 5334 6498