

## Landhotel-Pension Eva \*\*\*

Hotel in Kirchberg in Tirol



95 %

16 Bewertungen



Rafflweg 12 · A-6365 Kirchberg in Tirol · [office@evashomepage.at](mailto:office@evashomepage.at) · +43 5357 2353  
Weitere Informationen unter <http://evashomepage.at>



## Landhotel-Pension Eva \*\*\*

### Hotel in Kirchberg in Tirol

Unser Nichtraucherhaus liegt wunderbar sonnig u. ruhig am Waldesrand an einem der schönsten Aussichtsplätze Kirchbergs, unweit des Ortszentrums. Neben einem gemütlichen Aufenthaltsraum mit offenem Kamin u. Hausbar, bietet unser Haus Solarium, einen Tischtennisraum, einen Personenlift sowie einen geräumigen Parkplatz. Im Sommer lässt es sich in Eva`s wunderschönem, weitläufigen Gartenparadies mit Sonnenliegen u. kleinem Pool herrlich entspannen, oder erkunden Sie die zahlreichen, liebevoll gepflegten botanischen Raritäten auf dem 4000m<sup>2</sup> großen Gelände. In 250m Entfernung befindet sich eine Bushaltestelle, von wo sie im Winter der kostenlose Ski-Shuttle-Bus in wenigen Minuten zur Talstation Fleckalmbahn bringt. Alle großzügig ausgelegten Wohneinheiten (ausschließlich Nichtraucher) verfügen über Bad oder Dusche, größtenteils separates WC, Fön, Sat-TV (20 Programme), Telefon, Radiowecker, Safe, Sitzecke u. Balkon. Die zusätzlich mit einer Küche ausgestatteten Einheiten (Appartements) e...



Ruhige Lage · Waldnähe · Wiesenlage · Solarium



## Zimmer und Appartements

### Aktuelle Angebote

#### EZ Sonnberg 3\*\*\*



1 Person · 1 Schlafzimmer · 25 m<sup>2</sup>

Unsere charmanten Einzelzimmer verfügen über einen geräumigen Wohn-/Schlafbereich und sind mit Fauteuil u. Sitzzecke, Sat-TV, Telefon, Radiowecker, Safe sowie mit Badewanne/WC u. Haartrockner sehr komf...

ab  
**€ 65,00**

pro Person am 01.05.2026

**ZUM ANGEBOT**

#### DZ Sonnberg 3\*\*\*



1-2 Personen · 1 Schlafzimmer · 25 m<sup>2</sup>

Sehr schönes Nichtraucher-Doppelzimmer mit kombiniertem Wohn-/Schlafbereich mit Sitzzecke, Sat-TV, Telefon, Radiowecker, Safe und Balkon; teilweise mit Minibar. Der Naßbereich ist mit Badewanne, WC (rä...

ab  
**€ 63,00**

pro Person am 01.05.2026

**ZUM ANGEBOT**

### Familienzimmer Sonnberg 3\*\*\*



Schöne, großzügige Einheit für 2 Erwachsene und 2 Kinder. Das Elternschlafzimmer mit Doppelbett führt auf den Balkon und bietet eine Sitzecke mit großer (Auszieh-) Couch u. Fauteuil, Schreibtisch, Sat...

ab  
**€ 45,00**

pro Person am 01.05.2026

**ZUM ANGBOT**

2 Personen · 2 Schlafzimmer · 40 m<sup>2</sup>

### DZ superior 4\*\*\*\* Turm



Wunderschönes Nichtraucher-Doppelzimmer de luxe (4\*\*\*\*+) mit Doppelbett, großzügigem Sitzbereich, zusätzlicher (Auszieh-) Couch, Sat-TV, Schreibtisch, Telefon, Radiowecker, Safe. Badezimmer mit geräum...

ab  
**€ 81,00**

pro Person am 01.05.2026

**ZUM ANGBOT**

2 Personen · 1 Schlafzimmer · 50 m<sup>2</sup>

### DZ superior 4\*\*\*\* Romantikzimmer



Sehr schönes mit liebevollen Details eingerichtetes Nichtraucher-Doppelzimmer de luxe (4\*\*\*\*+) mit romantischem Himmelbett, in dem sich nicht nur Frischverliebte wohlfühlen. Großzügiger Sitzbereich, S...

ab  
**€ 89,00**

pro Person am 01.05.2026

**ZUM ANGBOT**

2 Personen · 1 Schlafzimmer · 45 m<sup>2</sup>

### Dreibettzimmer Sonnberg 3\*\*\*



Geräumiges Dreibettzimmer (Nichtraucher) mit Sitzecke, Sat-TV, Telefon, Safe, Radiowecker und Balkon. Badezimmer mit Wanne und Haartrockner, räumlich getrenntes WC.

ab  
**€ 39,00**

pro Person am 01.05.2026

**ZUM ANGEBOT**

2-3 Personen · 1 Schlafzimmer · 40 m<sup>2</sup>

### Dreibettzimmer superior 4\*\*\*\* Turm



Wunderschöne Nichtraucherwohneinheit de luxe (4\*\*\*\*+) für 3 Personen. Doppelbett, großzügiger Sitzbereich, Sat-TV, Schreibtisch, Telefon, Radiowecker, Safe. Die 3. Person schläft in einem kleinen, sep...

2-3 Personen · 1 Schlafzimmer · 55 m<sup>2</sup>

### 2er Apartment Bad, WC



Wunderschöne, großzügige Nichtraucherereinheit mit kombiniertem Wohn-/Schlafbereich mit Doppelbett, Sitzecke, Sat-TV, Schreibtisch, Telefon, Radiowecker, Safe. Die Küche (eigener Raum) mit Elektroherd (...)

ab  
**€ 114,00**

pro Appartement am 01.05.2026

**ZUM ANGEBOT**

2 Personen · 1 Schlafzimmer · 40 m<sup>2</sup>

## 2er Appartement Du, WC



Wunderschönes Nichtraucherappartement für 2-3 Personen mit fantastischer Aussicht: kombinierter Wohn-/ Schlafbereich mit Doppelbett, großzügiger Sitzecke, Sat-TV, Schreibtisch, Telefon, Radiowecker, ...

2-3 Personen · 1 Schlafzimmer · 45 m<sup>2</sup>

ab  
**€ 135,00**

pro Appartement am 01.05.2026

**ZUM ANGEBOT**

## 2er Appartement Almhütte



Außergewöhnliches Nichtraucherappartement für 2 mit wunderbarer Aussicht. Hier befindet man sich im wahrsten Sinne des Wortes "auf einer Alm", genießt aber dennoch zugleich die Annehmlichkeiten eines ...

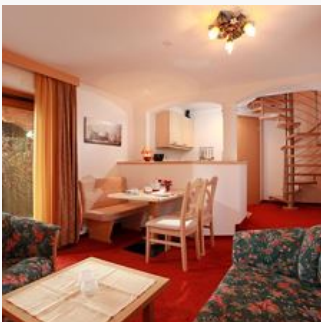
2 Personen · 1 Schlafzimmer · 45 m<sup>2</sup>

ab  
**€ 167,00**

pro Appartement am 01.05.2026

**ZUM ANGEBOT**

## 2er Appartement superior



Wunderschöne Nichtraucherereinheit für 2 Personen über 2 Etagen, verbunden mit einer Wendeltreppe. Im oberen Geschoß befinden sich das Schlafzimmer, Vorraum mit Telefon, Badezimmer mit Badewanne und Haa...

2 Personen · 1 Schlafzimmer · 45 m<sup>2</sup>

ab  
**€ 167,00**

pro Appartement am 01.05.2026

**ZUM ANGEBOT**

## 2er Appartement Turm



2 Personen · 1 Schlafzimmer · 55 m<sup>2</sup>

Wunderschöne, großzügige Nichtraucherseinheit mit kombiniertem Wohn-/Schlafbereich mit Sitzecke u. zusätzlicher (Auszieh-) Couch, Sat-TV, Schreibtisch, Telefon, Radiowecker, Safe. Die Küche (eigener R...

ab  
**€ 167,00**

pro Appartement am 01.05.2026

**ZUM ANGEBOT**

## 3er App. Turm



2-3 Personen · 1 Schlafzimmer · 55 m<sup>2</sup>

Wunderschöne, großzügige Nichtraucherseinheit für 3 Personen. Kombiniertes Wohn-/Schlafbereich mit Doppelbett, Sitzecke u. (Auszieh-) Couch, Sat-TV, Schreibtisch, Telefon, Radiowecker, Safe sowie eine...

ab  
**€ 138,00**

pro Appartement am 01.05.2026

**ZUM ANGEBOT**

## 7er Appartement



4-5 Personen · 3 Schlafzimmer · 95 m<sup>2</sup>

Sehr schöne, großzügige (ca. 95m<sup>2</sup>) Nichtraucherseinheit für 4-5 Erwachsene und 2-3 Kinder (max. 7 Personen total). Das Appartement verfügt über 2 kombinierte Wohn-/Schlafbereiche jeweils mit Doppelbet...

ab  
**€ 199,00**

pro Appartement am 01.05.2026

**ZUM ANGEBOT**

## Konditionen

Zimmer: inclusive: Frühstücksbuffet, Parkplatz, Liegestühle, Tischtennis, Zimmersafe, TV-Nutzung exclusive: Ortstaxe, Solarium (€ 8,-), Telefongesprächskosten, Konsumation (Getränke, Speisen) Appartements: inclusive: Parkplatz, Liegestühle, Tischtennis, Zimmersafe, Bettwäsche, 1x Reinigung pro Woche (kein Geschirrspülen), Strom-/Wasserkosten, Abfallentsorgung, Heizung, Endreinigung (im Bedarfsfall exclusive), TV-Nutzung exclusive: Ortstaxe, Solarium (€ 8,-), Frühstück/Brötchenservice, Telefongesprächskosten, Verpflegung, Verbrauchsgegenstände (z.B. Filtertüten)

## Landhotel-Pension Eva

Hotel in Kirchberg in Tirol

Rafflweg 12  
A-6365 Kirchberg in Tirol  
E-Mail: [office@evashomepage.at](mailto:office@evashomepage.at)  
Telefon: +43 5357 2353  
<http://evashomepage.at>