

Flicklhof

Bauernhof in Hopfgarten im Brixental



Grafenweg 49 · A-6361 Hopfgarten im Brixental · martina.sieberer@tsn.at · +43 664 73820348



Ferienregion Hohe Salve
6300 Wörgl, Innsbrucker Str. 1
AUSTRIA

Telefon: +43 57507 7000
Fax: +43 57507 7020
info@hohe-salve.com
www.hohe-salve.com

UID: ATU44549501
Gerichtsstand: Bezirksgericht Kufstein
Raiffeisenbank Wörgl
IBAN: AT64 3635 8000 0068 9315 / BIC: RZTIAT22358

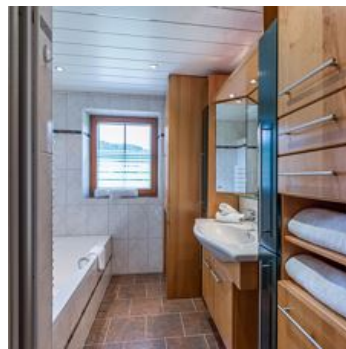
Flicklhof

Bauernhof in Hopfgarten im Brixental

Willkommen auf dem Flicklhof, einem bewirtschafteten Bauernhof in wunderbarer Alleinlage inmitten der Kitzbüheler Alpen. Genießen Sie die grandiose Aussicht auf die Hohe Salve und den Wilden Kaiser. Die geräumige, gut ausgestattete Wohnküche, das große, gemütliche Wohnzimmer und die sonnige Gartenterrasse mit angrenzender Wiese bieten Urlaubern jeden Alters das ganze Jahr über viel Platz für Erholung, Spaß und Entspannung. Sowohl Wander- und Radwege als auch die Langlaufloipe führen direkt am Hof vorbei.

Das Skigebiet Wilder Kaiser - Brixental als auch das Schigebiet Wildschönau sind nur 10 Autominuten entfernt. Gerne holt Sie das Ruftaxi auf Voranmeldung am Vortag ab und bringt Sie kostenfrei zum Skigebiet Wilder Kaiser - Brixental.

Die große Terrasse mit Grill und die Spielwiese laden zum gemütlichen Verweilen im Freien ein. Für Kinder und verspielte Erwachsene stehen verschiedene Spielgeräte (Rodeln, Schibobs, Tretraktor, Bobbycars, Federball, Tischtennis, Bälle, Tischfußball, ...



Zimmer und Appartements

Aktuelle Angebote

Ferienwohnung mit 5 Schlafzimmern für 10 Personen



Die Ferienwohnung für bis zu 10 Personen erstreckt sich über 2 Stockwerke. Im 1. Stock befindet sich eine offene Küche, ein Wohn- und Esszimmer, 2 Schlafzimmer (je ein Doppelbett, ein Etagenbett und ...

ab
€ 345,00

pro Appartement am 30.04.2026

ZUM ANGEBOT

1-10 Personen · 5 Schlafzimmer · 180 m²

Ferienwohnung mit 2 Schlafzimmern für 6 Personen



Die Ferienwohnung für bis zu 10 Personen erstreckt sich über 2 Stockwerke. Im 1. Stock befindet sich eine offene Küche, ein Wohn- und Esszimmer, 2 Schlafzimmer (je ein Doppelbett, ein Etagenbett und ...

ab
€ 240,00

pro Appartement am 30.04.2026

ZUM ANGEBOT

1-6 Personen · 5 Schlafzimmer · 180 m²

Konditionen

Haustiere sind nicht willkommen.

Aufladen Ihres Elektroautos ist in der Unterkunft möglich.

Bei Buchung der Ferienwohnung mit 2 Schlafzimmern wird das 2. Obergeschoss geschlossen.

Flicklhof

Bauernhof in Hopfgarten im Brixental

Grafenweg 49
A-6361 Hopfgarten im Brixental
E-Mail: martina.sieberer@tsn.at
Telefon: +43 664 73820348

