

Penning.Tirol

Ferienwohnung / Appartement in Hopfgarten im Brixental



Penningbergstr. 54 · A-6361 Hopfgarten im Brixental · urlaub@penning.tirol · +43 650 4747404
Weitere Informationen unter <https://www.penning.tirol/>



Ferienregion Hohe Salve
6300 Wörgl, Innsbrucker Str. 1
AUSTRIA

Telefon: +43 57507 7000
Fax: +43 57507 7020
info@hohe-salve.com
www.hohe-salve.com

UID: ATU44549501
Gerichtsstand: Bezirksgericht Kufstein
Raiffeisenbank Wörgl
IBAN: AT64 3635 8000 0068 9315 / BIC: RZTIAT22358

Penning.Tirol

Ferienwohnung / Appartement in Hopfgarten im Brixental

Hopfgarten im Brixental ist der Urlaubsort für alle, die Erholung suchen und sanften Tourismus wertschätzen. Familien und Paare finden bei uns ebenso Platz wie größere und kleine Gruppen.

Unser Wunsch war es, mit Holz zu bauen, viel Licht, Wärme und wohltuende Wirkung natürlicher Baustoffe in unser Heim zu holen.

In Penning.Tirol scheint von morgens bis abends die Sonne, bei schönem Wetter versteht sich. Deswegen auch die Namensgebung unserer Apartments Morgentau und Abendrot.

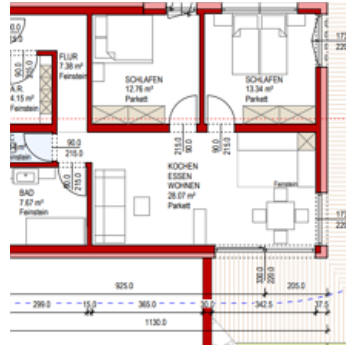
Die Apartments im EG und 1. Stock sind im Nebengebäude unseres Hauses untergebracht.

Ausstattung Apartments

Apartment 1: Morgentau EG (64 m², bestehend aus 2 Schlafzimmern, Wohnzimmer, Küche, Bad und WC).

Apartment 2: Abendrot OG (55 m², bestehend aus 1 Schlafzimmer, Wohnzimmer, Küche, Bad und WC). Im OG steht ein weiteres Schlafzimmer mit extra Bad und WC zur Verfügung (Gesamt: 71 m²).

Hopfgarten – und unser Haus – sind der perfekte Ausgangspunkt für Motorradtouren. Die Biker sind herzlich willkommen!
Ihre S...



Berglage - Direkt an der Loipe - Am Wanderweg



Ferienregion Hohe Salve
6300 Wörgl, Innsbrucker Str. 1
AUSTRIA

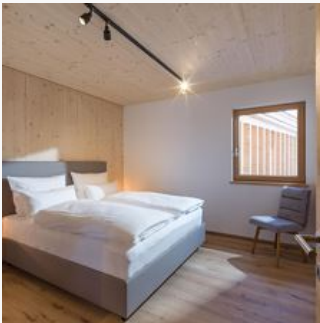
Telefon: +43 57507 7000
Fax: +43 57507 7020
info@hohe-salve.com
www.hohe-salve.com

UID: ATU44549501
Gerichtsstand: Bezirksgericht Kufstein
Raiffeisenbank Wörgl
IBAN: AT64 3635 8000 0068 9315 / BIC: RZTIAT22358

Zimmer und Appartements

Aktuelle Angebote

Apartment Morgentau



1-6 Personen · 2 Schlafzimmer · 73 m²

Das Apartment Morgentau im Erdgeschoss eignet sich für max. 6 Personen und besteht aus einer eigenen Garderobe im Vorraum, einer großzügig, offen gestalteten Wohnküche mit Esstisch, ausziehbarer Couch...

ab
€ 160,00

pro Appartement am 30.04.2026

ZUM ANGEBOT

Apartment Abendrot 55 m²



1-4 Personen · 1 Schlafzimmer · 55 m²

Im Obergeschoß - direkt unter dem Dachgiebel – befindet sich das Apartment Abendrot. Nach dem Eingangsbereich mit Garderobe, einem Bad mit begehbare Dusche und extra WC, lädt der offene Wohn-Essbere...

ab
€ 100,00

pro Appartement am 30.04.2026

ZUM ANGEBOT

Apartment Abendrot 73 m² mit weiterem Doppelzimmer



Im Obergeschoß - direkt unter dem Dachgiebel – befindet sich das Apartment Abendrot. Nach dem Eingangsbereich mit Garderobe, einem Bad mit begehbare Dusche und extra WC, lädt der offene Wohn-Essbereich...

3-6 Personen · 1 Schlafzimmer · 55 m²

ab
€ 210,00

pro Appartement am 30.04.2026

ZUM ANGEBOT

Konditionen

Für jedes Apartment steht ein Carport Stellplatz zur Verfügung. E-Autos können bequem vom Parkplatz aus beladen werden. Haustiere sind nicht erlaubt.

Penning.Tirol

Ferienwohnung / Appartement in Hopfgarten im Brixental

Penningbergstr. 54
A-6361 Hopfgarten im Brixental
E-Mail: urlaub@penning.tirol
Telefon: +43 650 4747404
<https://www.penning.tirol/>