

Pfaringhof mit Gästehaus Vroni

Bauernhof in Angerberg



Dorf 40 und 41 · A-6320 Angerberg · gerhard.osl@gmx.at · +43 676 9172367

Weitere Informationen unter <https://www.pfaringhof.com/>



Ferienregion Hohe Salve
6300 Wörgl, Innsbrucker Str. 1
AUSTRIA

Telefon: +43 57507 7000
Fax: +43 57507 7020
info@hohe-salve.com
www.hohe-salve.com

UID: ATU44549501
Gerichtsstand: Bezirksgericht Kufstein
Raiffeisenbank Wörgl
IBAN: AT64 3635 8000 0068 9315 / BIC: RZTIAT22358

Pfaringhof mit Gästehaus Vroni

Bauernhof in Angerberg

Erleben Sie einen Urlaub in idyllischer Lage - Urlaub am Bauernhof!

Der Pfaringhof bietet 1 Appartements für 1-2 Personen sowie 2 Komforzimmer mit Dusche/WC und Frühstück. Das Appartement Vroni liegt unmittelbar neben dem Pfaringhof und verfügt über ein neu renoviertes, großzügiges Appartement für bis zu 6 Personen.

Kostenfreies WLAN, Kinderspielplatz, Liegewiese sowie Parkplätze vorhanden.

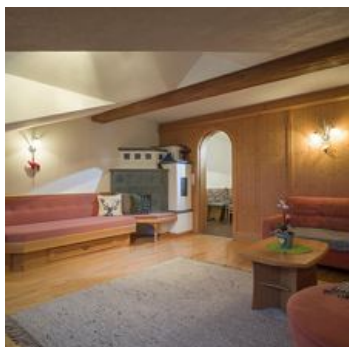
Im Sommer: zentrale Ausgangslage für Ausflüge jeglicher Art - egal ob zu Fuß, mit dem Rad oder Mountainbike. Für Familien: die 7 einzigartigen BergErlebnisWelten nicht verpassen!

Im Winter: Anfängerskilift und Loipeneinstieg direkt neben dem Haus!

Die SkiWelt Wilder Kaiser-Brixental, eines der größten und modernsten Skigebiete der Welt, erreichen Sie in ca. 13 km (Einstieg in Itter oder Hopfgarten). Nutzen Sie auch den kostenlosen Skibus - Skibushaltestelle in der Nähe.

Bis bald in Angerberg

Ihre Familie Osl



Alleinlage · Ruhige Lage · Zentrale Lage · Direkt an der Loipe · Waldnähe · Direkt an der Skipiste · Am Wanderweg · Wiesenlage



Ferienregion Hohe Salve
6300 Wörgl, Innsbrucker Str. 1
AUSTRIA

Telefon: +43 57507 7000
Fax: +43 57507 7020
info@hohe-salve.com
www.hohe-salve.com

UID: ATU44549501
Gerichtsstand: Bezirksgericht Kufstein
Raiffeisenbank Wörgl
IBAN: AT64 3635 8000 0068 9315 / BIC: RZTIAT22358

Zimmer und Appartements

Aktuelle Angebote

App. "Martina", 1 Schlafräum - Pfaringhof



Komfortable Dachgeschosswohnung für 1-2 Personen mit einem Doppelzimmer und geräumiger Wohnküche mit Ausziehcouch und Fernseher. Bad mit WC. Terrasse vorhanden. Belegung der Wohnung auch nur für eine ...

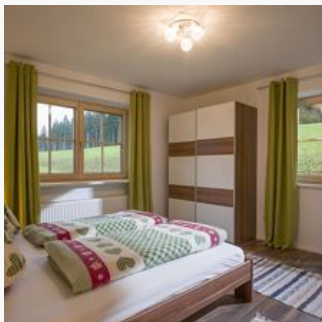
ab
€ 80,00

pro Appartement am 01.05.2026

ZUM ANGEBOT

1-2 Personen · 1 Schlafzimmer · 50 m²

App. "Vroni", 3 Schlafräume - Haus Vroni



Die Ferienwohnung befindet sich im Nebenhaus "Haus Vroni" - im ersten Stock. Neu renoviert für 2-6 Personen, mit 2 Doppelbettzimmern, 1 Etagenbettzimmer sowie geräumige Küche verbunden mit einer Schie...

ab
€ 160,00

pro Appartement am 01.05.2026

ZUM ANGEBOT

1-4 Personen · 3 Schlafzimmer · 100 m²

Doppelzimmer "Pfaring" mit Dusche, WC



Gemütliche Doppelzimmer im Pfaringhof, mit Bad/WC.

2-3 Personen · 1 Schlafzimmer

ab
€ 45,00

pro Person am 01.05.2026

ZUM ANGEBOT

Doppelzimmer "Pfaring" mit Dusche, WC



Gemütliche Doppelzimmer im Pfaringhof, mit Bad/WC.

2-3 Personen · 1 Schlafzimmer

ab
€ 45,00

pro Person am 01.05.2026

ZUM ANGEBOT

Konditionen

Bitte kontaktieren Sie im Bezug auf:

Appartements: +43 676 9172367, gerhard.osl@gmx.at

Zimmer: 0043 677 61600025, osl.pfaringhof@angerberg.net

Inklusive: Strom, Heizung, Wasser

Exklusive: Ortstaxe, Endreinigung



Ferienregion Hohe Salve
6300 Wörgl, Innsbrucker Str. 1
AUSTRIA

Telefon: +43 57507 7000
Fax: +43 57507 7020
info@hohe-salve.com
www.hohe-salve.com

UID: ATU44549501
Gerichtsstand: Bezirksgericht Kufstein
Raiffeisenbank Wörgl
IBAN: AT64 3635 8000 0068 9315 / BIC: RZTIAT22358

Pfaringhof mit Gästehaus Vroni

Bauernhof in Angerberg

Dorf 40 und 41

A-6320 Angerberg

E-Mail: gerhard.osl@gmx.at

Telefon: +43 676 9172367

<https://www.pfaringhof.com/>

