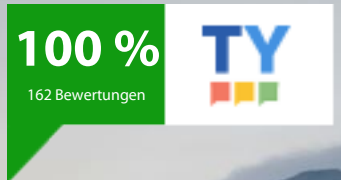


# Farmhotel & Chalets Grosslehen \*\*\*\*

Hotel in Fieberbrunn



Lehen 21 · A-6391 Fieberbrunn · [office@grosslehen.at](mailto:office@grosslehen.at) · **+43 5354 56455**  
Weitere Informationen unter <https://www.grosslehen.at/>

Tourismusverband PillerseeTal  
Dorfplatz 1  
6391 Fieberbrunn  
AUSTRIA

Tel. +43 5354 56304  
Fax +43 5354 56304 750  
[info@pillerseetal.at](mailto:info@pillerseetal.at)  
[www.pillerseetal.at](http://www.pillerseetal.at)

UID-Nr. ATU53749804  
Raiffeisenbank Kitzbühel - St. Johann eGen  
BLZ: 36263 / BIC: RZTIAT22263  
IBAN: AT38 3626 3000 0422 1834

# Farmhotel & Chalets Grosslehen \*\*\*\*

## Hotel in Fieberbrunn

Das Grosslehen, unser ZuhauseDas familiengeführte 4-Sterne-Hotel Grosslehen begrüßt Sie in absoluter, sonniger Alleinlage über dem idyllischen Ort Fieberbrunn im Pillerseetal und besticht mit einem atemberaubenden Panorama-Blick auf die Kitzbüheler Alpen. Aufwachen mit 360° BergblickOb im Naturzimmer, in einer der Suiten oder in einem der Chalets am Naturbadeteich – unvergessliche Urlaubstage warten auf Sie. Erholen Sie sich im Wellnessbereich mit verschiedenen Saunatypen und der Ruheoase oder dem Fitnessraum des Hotels. Alpine WirtshauskücheMit viel Liebe zum Detail bereiten wir Ihnen genussvolle Momente. Die wichtigste Zutat unserer Küchenphilosophie? Regionalität. Wir setzen auf Erzeugnisse aus eigener Landwirtschaft sowie hochwertige Produkte heimischer Partner, ganz nach dem Farm to Table Prinzip. Aktiv im PillerseetalIm Grosslehen wird Ihnen zu jeder Jahreszeit das Passende geboten, ob im Sommer und Herbst beim Wandern, Mountainbiken oder im Winter, beim Skifahren im Skicircus Saalb...



Ruhige Lage · Am Wanderweg · Ortsrand · Waldnähe · Direkt an der Loipe · Alleinlage · Direkt am Radweg · Berglage · Wiesenlage · Ayurveda ·  
Massage · Yoga · Sauna · Ruhe- / Relaxingraum · Dampfbad · Biosauna

Tourismusverband PillerseeTal  
Dorfplatz 1  
6391 Fieberbrunn  
AUSTRIA

Tel. +43 5354 56304  
Fax +43 5354 56304 750  
info@pillerseetal.at  
www.pillerseetal.at

UID-Nr. ATU53749804  
Raiffeisenbank Kitzbühel - St. Johann eGen  
BLZ: 36263 / BIC: RZTIAT22263  
IBAN: AT38 3626 3000 0422 1834

## Zimmer und Appartements

### Aktuelle Angebote

#### Naturzimmer Premium im Bauernhaus



Erleben Sie die Kitzbüheler Alpen hautnah in unseren hellen, liebevoll ausgestatteten Naturzimmer Premium. Jedes unserer Zimmer wurde individuell und mit viel Liebe zum Detail im traditionellen Tirole...

ab  
**€ 280,00**

pro Person am 30.04.2026

**ZUM ANGEBOT**

1-2 Personen · 1 Schlafzimmer · 20 m<sup>2</sup>

#### Naturzimmer Superior im Bauernhaus



In unserem Naturzimmer Superior erwartet Sie Naturgefühl kombiniert mit ausgesuchtem Luxus. Dies macht Ihren Lieblingsplatz auf Zeit zu einem Ort, den man am liebsten nie wieder verlassen möchte. Die ...

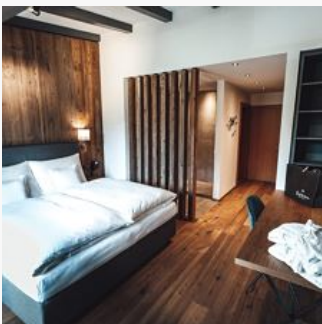
ab  
**€ 290,00**

pro Person am 30.04.2026

**ZUM ANGEBOT**

1-2 Personen · 1 Schlafzimmer · 20 m<sup>2</sup>

#### Juniorsuite im Bauernhaus



Stilsicher und traditionsbewusst erwartet Sie unsere Juniorsuite. All unsere Zimmer wurden individuell im Tiroler Landhausstil eingerichtet, wodurch jedes seinen ganz eigenen Charme erhält. Hochwertig...

ab  
**€ 320,00**

pro Person am 30.04.2026

**ZUM ANGEBOT**

1-2 Personen · 1 Schlafzimmer · 25 m<sup>2</sup>

Tourismusverband PillerseeTal  
Dorfplatz 1  
6391 Fieberbrunn  
AUSTRIA

Tel. +43 5354 56304  
Fax +43 5354 56304 750  
info@pillerseetal.at  
www.pillerseetal.at

UID-Nr. ATU53749804  
Raiffeisenbank Kitzbühel - St. Johann eGen  
BLZ: 36263 / BIC: RZTIAT22263  
IBAN: AT38 3626 3000 0422 1834

### Naturzimmer Premium im Gutshaus



Erleben Sie die Kitzbüheler Alpen hautnah in unseren hellen, liebevoll ausgestatteten Naturzimmer Premium Gutshaus. Jedes unserer Zimmer wurde individuell und mit viel Liebe zum Detail im traditionell...

ab  
**€ 280,00**

pro Person am 30.04.2026

ZUM ANGEBOT

1-2 Personen · 1 Schlafzimmer · 20 m<sup>2</sup>

### Naturzimmer Superior im Gutshaus



Das Naturzimmer Superior Gutshaus kombiniert Naturgefühl mit ausgesuchtem Luxus dies macht Ihren Lieblingsplatz auf Zeit zu einem Ort, den man am liebsten nie wieder verlassen möchte. Die neu renovier...

ab  
**€ 290,00**

pro Person am 30.04.2026

ZUM ANGEBOT

1-2 Personen · 1 Schlafzimmer · 20 m<sup>2</sup>

### Chalet Grosslehen



Umgeben von idyllischen Wiesen und Wäldern, direkt am Ufer des hoteleigenen Naturbadeteichs gelegen, laden unsere zweistöckigen Luxus-Wasser-Chalets zum Entspannen und Träumen ein. Verbringen Sie erho...

ab  
**€ 525,00**

pro Person am 30.04.2026

ZUM ANGEBOT

2-8 Personen · 3 Schlafzimmer · 95 m<sup>2</sup>

## Konditionen

Inkludierte Leistungen im Grosslehen

Parken: gratis Parkplatz E-Ladestationen: gegen Aufpreis Grosslehen Bauernhof: Erlebnis für Groß und Klein Alpine Wirtshausküche - From Farm to Table Wellnesstasche: inkl. Bademantel und Lodenslipper Kosmetik: 100% vegane Naturkosmetik aus Österreich gratis Hotelshuttle zur Bergbahn Fieberbrunn / Bahnhof Besonderheiten des Resort Grosslehen exklusive Alleinlage mit Bergblick 360° Bauernhaus von 1632 familiengeführter Betrieb viel Platz für wenig Gäste

## Farmhotel & Chalets Grosslehen

Hotel in Fieberbrunn

Lehen 21

A-6391 Fieberbrunn

E-Mail: [office@grosslehen.at](mailto:office@grosslehen.at)

Telefon: +43 5354 56455

<https://www.grosslehen.at/>



### Markus Geisl e.U.

Familie Bettina und Markus Geisl