

# Haus Adler

Ferienwohnung / Appartement in Waidring



Elmbachweg 18 · A-6384 Waidring · [haus-adler@A1.net](mailto:haus-adler@A1.net) · +43 660 6881885  
Weitere Informationen unter <http://www.hausadler.at>

Tourismusverband PillerseeTal  
Dorfplatz 1  
6391 Fieberbrunn  
AUSTRIA

Tel. +43 5354 56304  
Fax +43 5354 56304 750  
[info@pillerseetal.at](mailto:info@pillerseetal.at)  
[www.pillerseetal.at](http://www.pillerseetal.at)

UID-Nr. ATU53749804  
Raiffeisenbank Kitzbühel - St. Johann eGen  
BLZ: 36263 / BIC: RZTIAT22263  
IBAN: AT38 3626 3000 0422 1834

# Haus Adler

## Ferienwohnung / Appartement in Waidring

Das Landhaus verfügt über 3 schöne, gemütliche Ferienwohnungen für 2-5 Personen in sehr ruhiger, sonniger Lage in der Nähe des Ortszentrums. Eine große Liegewiese rund ums Haus ist vorhanden. In unmittelbarer Nähe befinden sich: Schibusshaltestelle, Loipe, Schwimmbad mit Badesee, Supermarkt und Restaurant. Mountainbike- und E-Bike - Verleih Aus eigener, persönlicher Erfahrung können Rad-Wander-Klettertouren sowie Ski und Langlauf-Touren empfohlen werden. Geräumte Winterwanderwege für jedermann gehen direkt vom Haus ab. Alle Nichtraucherferienwohnungen sind komplett ausgestattet, Holz-Parkettböden und Balkon mit Panoramablick auf die Loferer Steinberge, Steinplatte und Berchtesgadener Alpen. Kleinkinderausstattung, Schischuhtrockenraum, Bettwäsche und Handtücher vorhanden.



Direkt an d. Ski-/ Wander-/ Bushaltestelle · Am Wanderweg · Direkt an der Loipe · Direkt am Radweg · Ruhige Lage

## Zimmer und Appartements

### Aktuelle Angebote

#### 5-Personenwohnung Nr. 1



2 Schlafzimmer (1 x Doppelbett, 1 x Doppelbett und ausziehbare Couch) mit jeweils DU/WC und Sat-TV, Wohnküche mit Sitzgelegenheit (zusätzlich Backrohr, Wasserkocher), Vorraum, Balkon.

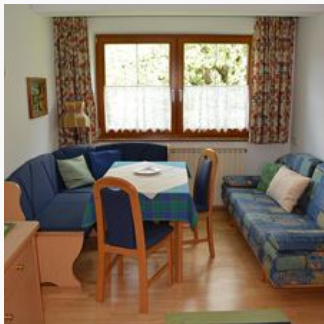
ab  
**€ 110,00**

pro Appartement am 30.04.2026

**ZUM ANGEBOT**

2-5 Personen · 2 Schlafzimmer · 48 m<sup>2</sup>

#### 3-Personenwohnung Nr. 3



1 Schlafzimmer mit Doppelbett, Wohnschlafzimmer mit 2 Einzelliegen, Kochnische (Wasserkocher), Sat-TV, Dusche/WC, Balkon, 33 m<sup>2</sup> Wohnfläche.

ab  
**€ 80,00**

pro Appartement am 30.04.2026

**ZUM ANGEBOT**

2-3 Personen · 1 Schlafzimmer · 32 m<sup>2</sup>

### 3-Personenwohnung Nr. 4



1 Schlafzimmer mit Doppelbett, Wohnschlafzimmer mit Doppelschlafsofa,  
Kochinsel (Wasserkocher), Sat-TV, Dusche/WC, Balkon, 38 m<sup>2</sup>  
Wohnfläche.

ab  
**€ 80,00**

pro Appartement am 30.04.2026

**ZUM ANGEBOT**

2-3 Personen · 1 Schlafzimmer · 32 m<sup>2</sup>

## Haus Adler

Ferienwohnung / Appartement in Waidring

Elmbachweg 18  
A-6384 Waidring  
E-Mail: haus-adler@A1.net  
Telefon: +43 660 6881885  
<http://www.hausadler.at>

Tourismusverband PillerseeTal  
Dorfplatz 1  
6391 Fieberbrunn  
AUSTRIA

Tel. +43 5354 56304  
Fax +43 5354 56304 750  
info@pillerseetal.at  
www.pillerseetal.at

UID-Nr. ATU53749804  
Raiffeisenbank Kitzbühel - St. Johann eGen  
BLZ: 36263 / BIC: RZTIAT22263  
IBAN: AT38 3626 3000 0422 1834