

Naturhotel Kitzspitz ****

Hotel in St. Jakob in Haus



Reith 18 · A-6392 St. Jakob in Haus · info@kitzspitz.at · +43 5354 88165
Weitere Informationen unter <https://www.kitzspitz.at/>

Tourismusverband PillerseeTal
Dorfplatz 1
6391 Fieberbrunn
AUSTRIA

Tel. +43 5354 56304
Fax +43 5354 56304 750
info@pillerseetal.at
www.pillerseetal.at

UID-Nr. ATU53749804
Raiffeisenbank Kitzbühel - St. Johann eGen
BLZ: 36263 / BIC: RZTIAT22263
IBAN: AT38 3626 3000 0422 1834

Naturhotel Kitzspitz ****

Hotel in St. Jakob in Haus

Ihr Wellnesshotel und Familienhotel mit ruhiger, sonniger Lage am Sonnenplateau des Pillerseetals.

2 Wellnessbereiche mit neuem Innen-Aussenpool mit 15 m, GartenSpa Saunen, Natuschwimmteich und grossem Garten.

Für die Kids gibt es ein Kinderbad mit Rutsche und einen Softplaytunnel.

im Winter direkt an den Skipisten der Bergbahn Pillersee und an der Langlaufloipe, persönliche Betreuung in herzlicher Atmosphäre, nur für Hotelgäste.



Direkt an der Loipe · Ortsrand · Berglage · Ruhige Lage · Direkt am Radweg · Am Wanderweg · Direkt an d. Ski-/ Wander-/ Bushaltestelle · Wiesenlage · Waldnähe · Direkt an der Skipiste · Kosmetiksalon · Hallenbad · Dampfbad · Gymnastik / -raum · Freiluftbad · Yoga · Ruhe- / Relaxingraum · Massage · Schönheitsbehandlung · Biosauna · Infrarotkabine · Sauna · La Stone Massage

Zimmer und Appartements

Aktuelle Angebote

Zimmer Classic



Doppelzimmer " Classic " mit Dusche/WC, Fön, Balkon, Sat TV, Radio, Telefon, W-Lan kostenlos - ca. 17-22m².

ab
€ 142,00

pro Person am 01.05.2026

ZUM ANGEBOT

1 Person · 1 Schlafzimmer · 22 m²

Zimmer Classic 4-6 Tage



Doppelzimmer " Classic " mit Dusche/WC, Fön, Balkon, Sat TV, Radio, Telefon, W-Lan kostenlos - ca. 17-22m².

ab
€ 148,00

pro Person am 01.05.2026

ZUM ANGEBOT

1-2 Personen · 1 Schlafzimmer · 22 m²

Zimmer Classic 1-3 Tage



Doppelzimmer " Classic " mit Dusche/WC, Fön, Balkon, Sat TV, Radio, Telefon, W-Lan kostenlos - ca. 17-22m².

ab
€ 153,00

pro Person am 01.05.2026

ZUM ANGEBOT

1-2 Personen · 1 Schlafzimmer · 22 m²

DZ Bergblick



Doppelbettzimmer " Bergblick " - Dusche od. Bad/WC, Fön, Balkon, Couch, Sat TV, Radio, Telefon, Balkon, W-Lan kostenlos, 2. und 3. Stock - ca. 25m², max. 3 Pers.

ab
€ 131,00

pro Person am 01.05.2026

ZUM ANGEBOT

2-3 Personen · 1 Schlafzimmer · 25 m²

DZ Bergblick 4-6 Tage



Doppelbettzimmer " Bergblick " - Dusche od. Bad/WC, Fön, Balkon, Couch, Sat TV, Radio, Telefon, Balkon, W-Lan kostenlos, 2. und 3. Stock - ca. 25m², max. 3 Pers.

ab
€ 137,00

pro Person am 01.05.2026

ZUM ANGEBOT

2-3 Personen · 1 Schlafzimmer · 25 m²

DZ Bergblick 1-3 Tage



Doppelbettzimmer " Bergblick" - Dusche od. Bad/WC, Fön, Balkon, Couch, Sat TV, Radio, Telefon, Balkon, W-Lan kostenlos, 2. und 3. Stock - ca. 25m², max. 3 Pers.

ab
€ 142,00

pro Person am 01.05.2026

ZUM ANGEBOT

2-3 Personen · 1 Schlafzimmer · 25 m²

Suite Spielberg



Hotelappartement " Spielberg " mit Wohnraum, Schlafräum, Balkon, Dusche/WC, Sat TV, Radio, Telefon, Fön, Safe, W-Lan kostenlos, Minibar für 4 Pers. - ca. 40m².

ab
€ 152,00

pro Person am 01.05.2026

ZUM ANGEBOT

2 Personen · 1 Schlafzimmer · 40 m²

Suite Spielberg 4-6 Tage



Hotelappartement " Spielberg " mit Wohnraum, Schlafräum, Balkon, Dusche/WC, Sat TV, Radio, Telefon, Fön, Safe, W-Lan kostenlos, Minibar für 4 Pers. - ca. 40m².

ab
€ 158,00

pro Person am 01.05.2026

ZUM ANGEBOT

2 Personen · 1 Schlafzimmer · 40 m²

Suite Spielberg 1-3 Tage



Hotelappartement " Spielberg " mit Wohnraum, Schlafraum, Balkon, Dusche/WC, Sat TV, Radio, Telefon, Fön, Safe, W-Lan kostenlos, Minibar für 4 Pers. - ca. 40m².

ab
€ 163,00

pro Person am 01.05.2026

ZUM ANGEBOT

2 Personen · 1 Schlafzimmer · 40 m²

Suite Sonnenschein



Hotelappartement " Sonnenschein " mit Vorraum, Wohnraum, Schlafraum, Balkon, Bad und Dusche, sep. WC, Fön, Sat TV, Radio, Telefon, Safe, Minibar, Bauernofen für max. 4 Pers. - ca. 48 m²

ab
€ 168,00

pro Person am 01.05.2026

ZUM ANGEBOT

2 Personen · 1 Schlafzimmer · 50 m²

Suite Sonnenschein 4-6 Tage



Hotelappartement " Sonnenschein " mit Vorraum, Wohnraum, Schlafraum, Balkon, Bad und Dusche, sep. WC, Fön, Sat TV, Radio, Telefon, Safe, Minibar, Bauernofen für max. 4 Pers. - ca. 48 m²

ab
€ 174,00

pro Person am 01.05.2026

ZUM ANGEBOT

2 Personen · 1 Schlafzimmer · 50 m²

Suite Sonnenschein 1-3 Tage



Hotelappartement " Sonnenschein " mit Vorraum, Wohnraum, Schlafraum, Balkon, Bad und Dusche, sep. WC, Föhn, Sat TV, Radio, Telefon, Safe, Minibar, Bauernofen für max. 4 Pers. - ca. 48 m²

ab
€ 179,00

pro Person am 01.05.2026

ZUM ANGEBOT

2 Personen · 1 Schlafzimmer · 50 m²

Suite Pillersee



Hotelappartement " Pillersee " mit Wohnraum, Schlafraum, Balkon, Bad, sep. WC, Föhn, Sat TV, Radio, Telefon, W-Lan kostenlos, Safe, Minibar, für 2 bis 4 Pers. - ca. 38m².

ab
€ 158,00

pro Person am 01.05.2026

ZUM ANGEBOT

4 Personen · 1 Schlafzimmer · 38 m²

Suite Pillersee 4-6 Tage



Hotelappartement " Pillersee " mit Wohnraum, Schlafraum, Balkon, Bad, sep. WC, Föhn, Sat TV, Radio, Telefon, W-Lan kostenlos, Safe, Minibar, für 2 bis 4 Pers. - ca. 38m².

ab
€ 164,00

pro Person am 01.05.2026

ZUM ANGEBOT

4 Personen · 1 Schlafzimmer · 38 m²

Suite Pillersee 1-3 Tage



Hotelappartement " Pillersee " mit Wohnraum, Schlafraum, Balkon, Bad, sep. WC, Fön, Sat TV, Radio, Telefon, W-Lan kostenlos, Safe, Minibar, für 2 bis 4 Pers. - ca. 38m².

ab
€ 169,00

pro Person am 01.05.2026

ZUM ANGEBOT

4 Personen · 1 Schlafzimmer · 38 m²

Doppelzimmer Fichte



Doppelbettzimmer " Fichte " - Dusche/WC, Fön, Balkon, Couch, Sat TV, Radio, Telefon , W-Lan kostenlos - ca. 25m², max. 3 Pers.

ab
€ 125,00

pro Person am 01.05.2026

ZUM ANGEBOT

1-2 Personen · 1 Schlafzimmer · 25 m²

Doppelzimmer Fichte 4-6 Tage



Doppelbettzimmer " Fichte " - Dusche/WC, Fön, Balkon, Couch, Sat TV, Radio, Telefon , W-Lan kostenlos - ca. 25m², max. 3 Pers.

ab
€ 131,00

pro Person am 01.05.2026

ZUM ANGEBOT

1-2 Personen · 1 Schlafzimmer · 25 m²

Doppelzimmer Fichte 1-3 Tage



Doppelbettzimmer " Fichte " - Dusche/WC, Fön, Balkon, Couch, Sat TV,
Radio, Telefon , W-Lan kostenlos - ca. 25m2, max. 3 Pers.

ab
€ 136,00

pro Person am 01.05.2026

ZUM ANGEBOT

1-2 Personen · 1 Schlafzimmer · 25 m²

Juniorsuite Melisse



Suite 34 m² für 2-3 Personen, südseitiger Balkon od. Terrasse,
Holzboden, allergikergerecht - keine Haustiere erlaubt, Doppelbett
2,10 m lang, Badezimmer mit Dusche, WC getrennt, inkl. Tiefgarage, Te...

ab
€ 160,00

pro Person am 01.05.2026

ZUM ANGEBOT

2 Personen · 1 Schlafzimmer · 33 m²

Juniorsuite Melisse 4-6 Tage



Suite 34 m² für 2-3 Personen, südseitiger Balkon od. Terrasse,
Holzboden, allergikergerecht - keine Haustiere erlaubt, Doppelbett
2,10 m lang, Badezimmer mit Dusche, WC getrennt, inkl. Tiefgarage, Te...

ab
€ 166,00

pro Person am 01.05.2026

ZUM ANGEBOT

2 Personen · 1 Schlafzimmer · 33 m²

Juniorsuite Melisse 1-3 Tage



Suite 34 m² für 2-3 Personen, südseitiger Balkon od. Terrasse, Holzboden, allergikergeeignet - keine Haustiere erlaubt, Doppelbett 2,10 m lang, Badezimmer mit Dusche, WC getrennt, inkl. Tiefgarage, Te...

ab
€ 171,00

pro Person am 01.05.2026

ZUM ANGEBOT

2 Personen · 1 Schlafzimmer · 33 m²

Suite Lavendel



Suite 38 m² für max. 3-4 Personen, südseitiger Balkon od. Terrasse, exklusivem Holzboden, Doppelbett 2,10 m lang, kleines extra Kinder-od. Schnarcherzimmer, allergikergeeignet - keine Haustiere erlaub...

ab
€ 168,00

pro Person am 01.05.2026

ZUM ANGEBOT

1-2 Personen · 1 Schlafzimmer · 38 m²

Suite Lavendel 4-6 Tage



Suite 38 m² für max. 3-4 Personen, südseitiger Balkon od. Terrasse, exklusivem Holzboden, Doppelbett 2,10 m lang, kleines extra Kinder-od. Schnarcherzimmer, allergikergeeignet - keine Haustiere erlaub...

ab
€ 174,00

pro Person am 01.05.2026

ZUM ANGEBOT

1-2 Personen · 1 Schlafzimmer · 38 m²

Suite Lavendel 1-3 Tage



Suite 38 m² für max. 3-4 Personen, südseitiger Balkon od. Terrasse, exklusivem Holzboden, Doppelbett 2,10 m lang, kleines extra Kinder-od. Schnarcherzimmer, allergikergeeignet - keine Haustiere erlaub...

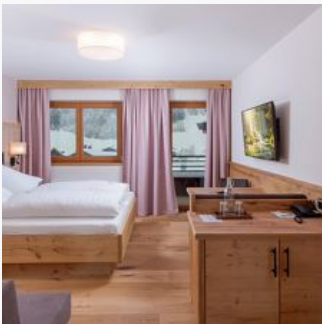
ab
€ 179,00

pro Person am 01.05.2026

ZUM ANGEBOT

1-2 Personen · 1 Schlafzimmer · 38 m²

Suite Almrose



Hotelsuite " Almrose " Wohnraum mit Doppelbett 2,10 m lang, Couch, Tisch und 1 getrennter Schlafräum für 2-3 Kinder, Holzboden, allergikergeeignet - keine Haustiere erlaubt, Bad mit Dusche und Badewan...

ab
€ 177,00

pro Person am 01.05.2026

ZUM ANGEBOT

2 Personen · 1 Schlafzimmer · 50 m²

Suite Almrose 4-6 Tage



Hotelsuite " Almrose " Wohnraum mit Doppelbett 2,10 m lang, Couch, Tisch und 1 getrennter Schlafräum für 2-3 Kinder, Holzboden, allergikergeeignet - keine Haustiere erlaubt, Bad mit Dusche und Badewan...

ab
€ 183,00

pro Person am 01.05.2026

ZUM ANGEBOT

2 Personen · 1 Schlafzimmer · 50 m²

Suite Almrose 1-3 Tage



Hotelsuite " Almrose " Wohnraum mit Doppelbett 2,10 m lang, Couch, Tisch und 1 getrennter Schlafraum für 2-3 Kinder, Holzboden, allergikergesamt - keine Haustiere erlaubt, Bad mit Dusche und Badewan...

ab
€ 188,00

pro Person am 01.05.2026

ZUM ANGEBOT

2 Personen · 1 Schlafzimmer · 50 m²

Juniorsuite Minze



Die Zimmer Minze haben 30 m² und einen kleinen Wohnteil. mit feinem Holzboden, Minibar, sep. WC und Balkon.

ab
€ 152,00

pro Person am 01.05.2026

ZUM ANGEBOT

1-2 Personen · 30 m²

Juniorsuite Minze 4-6 Tage



Die Zimmer Minze haben 30 m² und einen kleinen Wohnteil. mit feinem Holzboden, Minibar, sep. WC und Balkon.

ab
€ 158,00

pro Person am 01.05.2026

ZUM ANGEBOT

1-2 Personen · 30 m²

Juniorsuite Minze 1-3 Tage

1-2 Personen · 30 m²

Die Zimmer Minze haben 30 m² und einen kleinen Wohnteil. mit feinem Holzboden, Minibar, sep. WC und Balkon.

ab
€ 163,00

pro Person am 01.05.2026

[ZUM ANGEBOT](#)

Appartement Wildrose

1-4 Personen · 2 Schlafzimmer · 66 m²

Appartement Wildrose im Stammhaus 1. und 2. Etage inkl. Carport, Wohnraum mit Sitzecke, kleiner Küche und Lounge mit Couch, 2 Schlafzimmer für bis zu 5 Personen, echter Eichenholzboden, Badezimmer mi...

ab
€ 186,00

pro Person am 01.05.2026

[ZUM ANGEBOT](#)

Appartement Wildrose 4-6 Tage

1-4 Personen · 2 Schlafzimmer · 66 m²

Appartement Wildrose im Stammhaus 1. und 2. Etage inkl. Carport, Wohnraum mit Sitzecke, kleiner Küche und Lounge mit Couch, 2 Schlafzimmer für bis zu 5 Personen, echter Eichenholzboden, Badezimmer mi...

ab
€ 192,00

pro Person am 01.05.2026

[ZUM ANGEBOT](#)

Appartement Wildrose 1-3 Tage



Appartement Wildrose im Stammhaus 1. und 2. Etage inkl. Carport, Wohnraum mit Sitzecke, kleiner Küche und Lounge mit Couch, 2 Schlafzimmer für bis zu 5 Personen, echter Eichenholzboden, Badezimmer mi...

ab
€ 197,00

pro Person am 01.05.2026

ZUM ANGEBOT

1-4 Personen · 2 Schlafzimmer · 66 m²

Konditionen

mit der Premium Inklusivpension * grosses Frühstücksbuffet * Nachmittagsjause süss & pikant (Winter: Mittagsbuffet und nachmittags Café und Kuchen) * abends 4-5 Gang-Menüs, 1-2 x die Woche Themenbuffet * ganztags Saftbar-Quellwasser vom Buffet bis 21 Uhr * In- und Outdoorpool 30 - 32 °C, Familienbad * 6 Saunen und GartenSpa Beauty * Natur-Schwimmteich mit 3000 m² Garten * Wlan überall *

Hund erlaubt mit Anfrage: € 22,- pro Tag

Endreinigung € 50,- bei Küchenbenützung für Eigenverpflegung

Naturhotel Kitzspitz

Hotel in St. Jakob in Haus

Reith 18

A-6392 St. Jakob in Haus

E-Mail: info@kitzspitz.at

Telefon: +43 5354 88165

<https://www.kitzspitz.at/>