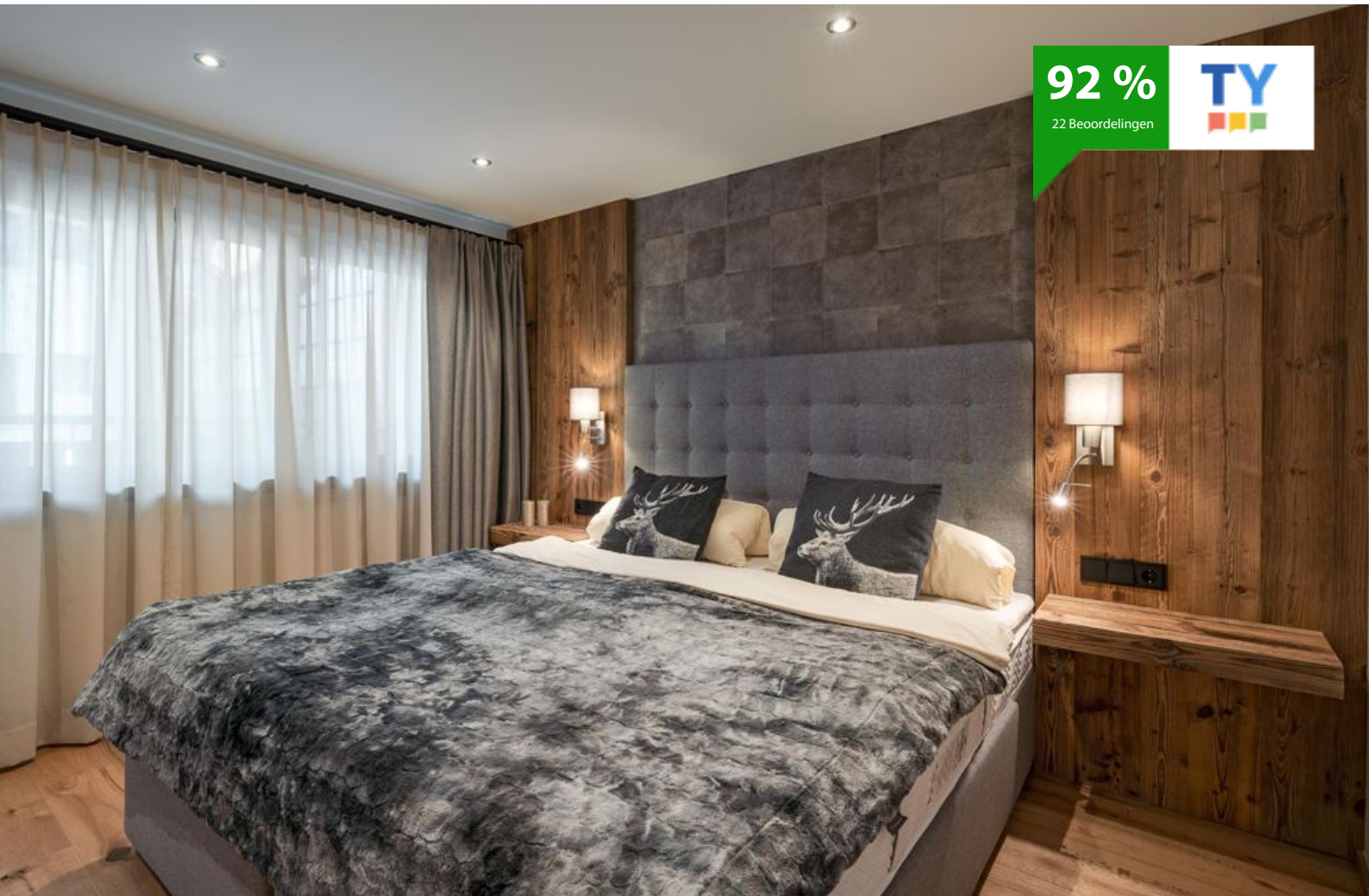


App. Alpine Lodge

Boerderij in Kirchberg in Tirol



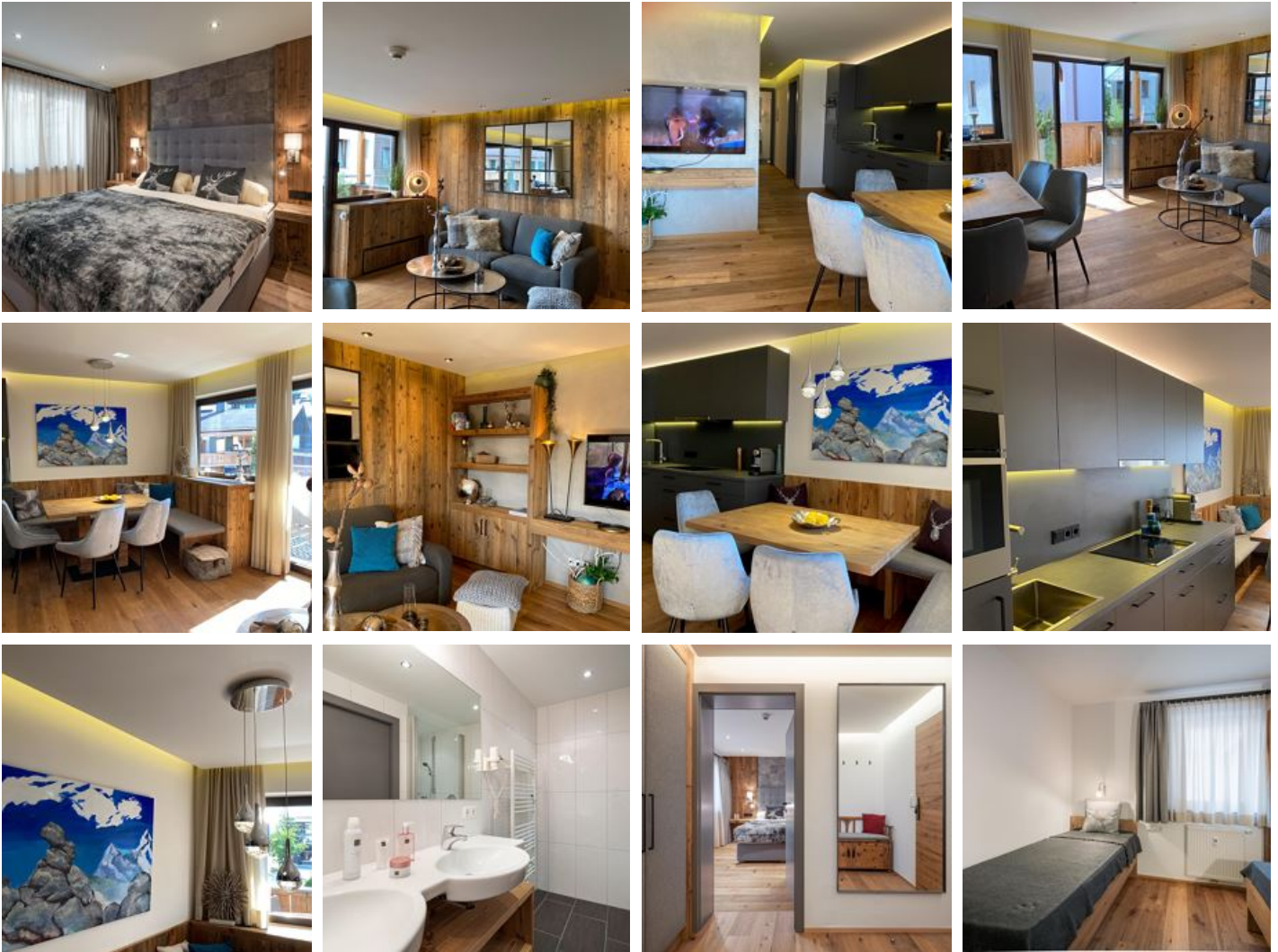
Bahnhofstraße 26 · A-6365 Kirchberg in Tirol · info@apartmentmanagers.at · +43 660 6544740
Meer informatie op [http://: www.apartmentmanagers.at](http://www.apartmentmanagers.at)

App. Alpine Lodge

Boerderij in Kirchberg in Tirol

U kent de uitspraak: 'locatie is alles' en centraler dan met Alpine Lodge kan men in Kirchberg niet zijn. Deze luxe vakantiewoning bevindt zich op de 1ste verdieping aan de achterzijde en biedt een prachtig uitzicht en rust. Alpine Lodge is gelegen aan de achterzijde van het gebouw met uitzicht op een binnenplaats, waardoor u geen verkeersgeluiden hoort. Bovendien hoeft u slechts naar beneden te lopen voor een heerlijk ontbijt in de bekende patisserie Lorenzoni of om verse broodjes te halen.

De Fleckalm- en Maierlgondel zijn met de auto of (gratis) bus binnen een paar minuten te bereiken (bushalte 30m van uw deur). En ook in de zomer is de locatie van Lodge Kirchberg ideaal; diverse wandel- en fietstochten beginnen voor de deur. De Badesee Kirchberg (zwemmeer) ligt op slechts 10 minuten lopen. Kitzbühel's Schwarzsee (het zwarte meer) en de golfbaan Schwarzsee bevinden zich op slechts 3 km afstand. Dus of u nu een winter-of zomervakantie plant, Alpine Lodge is een uitstekende keuze...



Centrale ligging

Kamers en appartementen

Huidige aanbiedingen

Appartement, douche, WC, 2 slaapkamers



1-5 Personen · 2 Slaapkamer · 65 m²

U kent de uitspraak: 'locatie is alles' en centraler dan met Alpine Lodge kan men in Kirchberg niet zijn. Deze luxe vakantiewoning bevindt zich op de 1ste verdieping aan de achterzijde en biedt en een...

ab
€ 120,00

per appartement op 06.05.2026

NAAR HET AANBOD

Voorwaarden

Aanbetaling van 30% van het totale huurbedrag, restbetaling 30 dagen voor de Check-in Datum.

App. Alpine Lodge

Boerderij in Kirchberg in Tirol

Bahnhofstraße 26

A-6365 Kirchberg in Tirol

E-mail: info@apartmentmanagers.at

Telefoon: +43 660 6544740

[http://: www.apartmentmanagers.at](http://www.apartmentmanagers.at)



Fraser Burns

Mein Name ist Fraser Burns und ich habe im Jahre 2003 Apartment Managers gegründet. Lange bevor es Apartment Managers gab, war ich geprüfter Schilehrer, der rund um die Welt gereist ist, um zwei Wintersaisons im Jahr als eben solcher zu arbeiten. Ich lehrte das Schifahren in Australien, Japan, Kanada und Österreich. Ich fuhr in den besten Schiessorts der Welt, doch Kitzbühel war eines das bei mir den stärksten Eindruck hinterlassen hat. So zog ich im Jahr 2002 von Sydney, meiner Heimat, nach Kitzbühel/Österreich.