

## Embacher Marianne - Rotharhof

Vakantiewoning in Hopfgarten im Brixental



Grafenweg 81 · A-6361 Hopfgarten im Brixental · [jo.embacher@aon.at](mailto:jo.embacher@aon.at) · +43 664 73039704



Ferienregion Hohe Salve  
6300 Wörgl, Innsbrucker Str. 1  
AUSTRIA

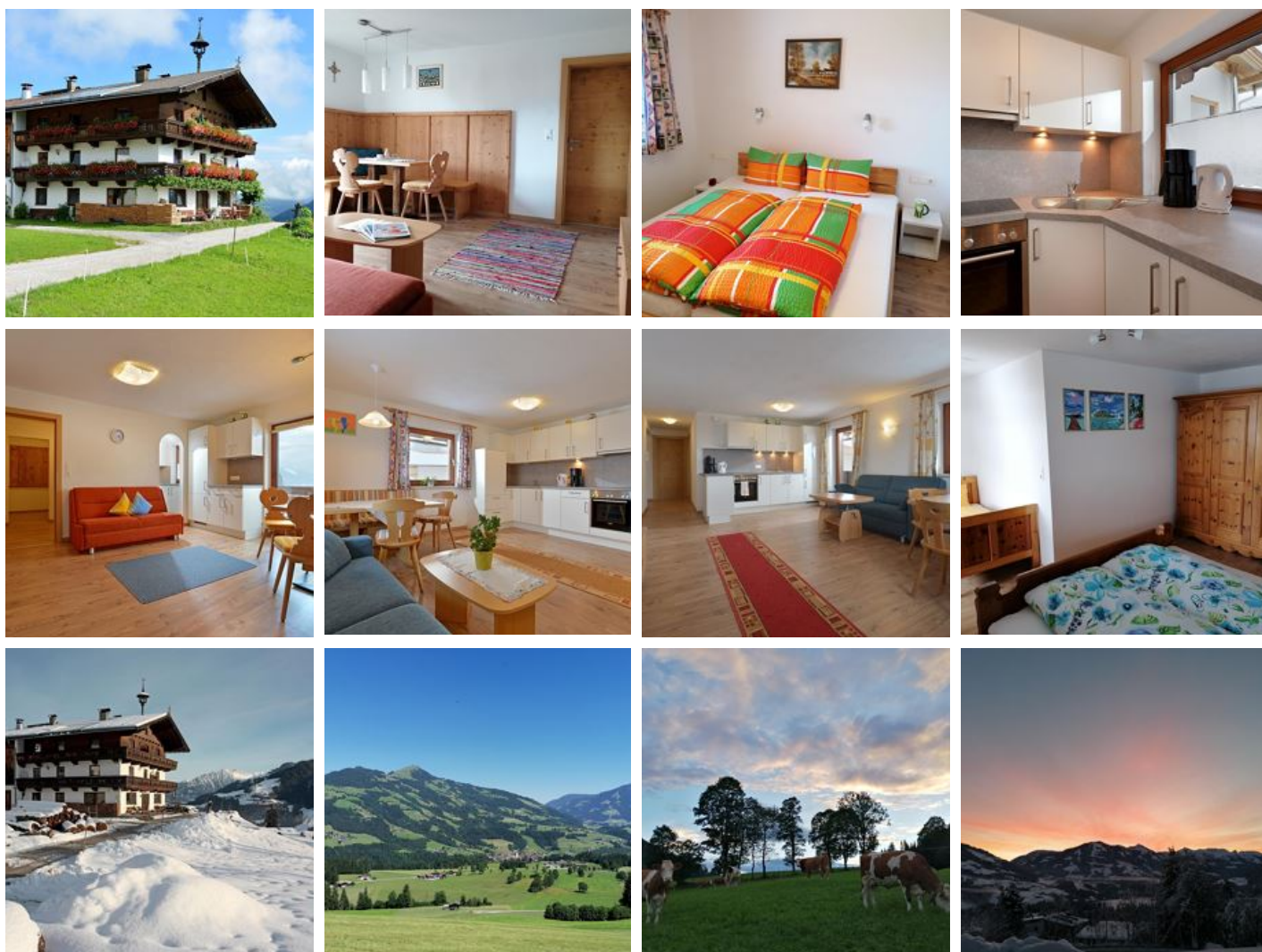
Telefon: +43 57507 7000  
Fax: +43 57507 7020  
[info@hohe-salve.com](mailto:info@hohe-salve.com)  
[www.hohe-salve.com](http://www.hohe-salve.com)

UID: ATU44549501  
Gerichtsstand: Bezirksgericht Kufstein  
Raiffeisenbank Wörgl  
IBAN: AT64 3635 8000 0068 9315 / BIC: RZTIAT22358

## Embacher Marianne - Rotharlhof

### Vakantiewoning in Hopfgarten im Brixental

Het ROTHARLHOF ligt wat hoger in de omgeving Grafenweg. Centrum van Hopfgarten 4 km. Dalstation Salvenbahn 3,5 km. Langlaufloipe 1,5 km. De provinciale weg van Hopfgarten naar Niederau (3,5 km) naar de Wildschönau loopt vlakbij ons huis. De eigenaar woont op de begane grond en houdt melkkoeien in de stal aan de achterkant van het huis. Parkeerplaats bij het huis.



Stadsrand · Aan de wandelweg · Bergachtige ligging · Vrijstaande ligging · Weidegebied · Rustige ligging



Ferienregion Hohe Salve  
6300 Wörgl, Innsbrucker Str. 1  
AUSTRIA

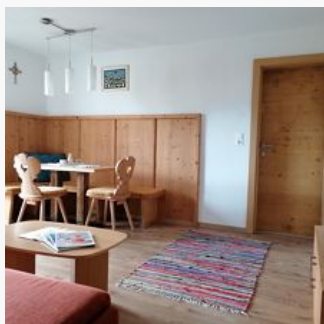
Telefon: +43 57507 7000  
Fax: +43 57507 7020  
info@hohe-salve.com  
www.hohe-salve.com

UID: ATU44549501  
Gerichtsstand: Bezirksgericht Kufstein  
Raiffeisenbank Wörgl  
IBAN: AT64 3635 8000 0068 9315 / BIC: RZTIAT22358

## Kamers en appartementen

Huidige aanbiedingen

### Appartement, douche, WC, balkon



De appartementen zijn in 2013 compleet gerenoveerd. Goede, verzorgde inrichting, vloerverwarming, sat-tv. Berging voor skies op de begane grond. Overdekt balkon met uitzicht over het Brixental en op d...

1-4 Personen · 1 Slaapkamer · 40 m<sup>2</sup>

ab  
**€ 65,00**

per appartement op 01.05.2026

**NAAR HET AANBOD**

### Appartement, douche of bad, WC, 1 slaapkamer



De appartementen zijn in 2013 compleet gerenoveerd. Goede, verzorgde inrichting, vloerverwarming, sat-tv. Berging voor skies op de begane grond. Overdekt balkon met uitzicht over het Brixental en op d...

1-5 Personen · 1 Slaapkamer · 50 m<sup>2</sup>

ab  
**€ 75,00**

per appartement op 01.05.2026

**NAAR HET AANBOD**

## Appartement, douche of bad, WC, 2 slaapkamers



De appartementen zijn in 2013 compleet gerenoveerd. Goede, verzorgde inrichting, vloerverwarming, sat-tv. Berging voor skies op de begane grond. Overdekt balkon met uitzicht over het Brixental en op d...

ab  
**€ 95,00**

per appartement op 01.05.2026

**NAAR HET AANBOD**

1-6 Personen · 2 Slaapkamer · 60 m<sup>2</sup>

## Voorwaarden

Exclusief: toeristenbelasting, eindschoonmaak.

Huisdieren zijn niet toegestaan.

## Embacher Marianne - Rotharlhof

Vakantiewoning in Hopfgarten im Brixental

Grafenweg 81

A-6361 Hopfgarten im Brixental

E-mail: jo.embacher@aon.at

Telefoon: +43 664 73039704