

# Hotel-Restaurant Sendlhof \*\*\*\*

Hotel in Waidring



95 %

170 Beoordelingen



Grünwaldweg 10 · A-6384 Waidring · [info@hotel-sendlhof.at](mailto:info@hotel-sendlhof.at) · +43 5353 20183  
Meer informatie op <https://www.hotel-sendlhof.at/>

Tourismusverband PillerseeTal  
Dorfplatz 1  
6391 Fieberbrunn  
AUSTRIA

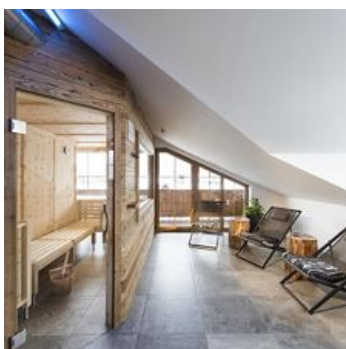
Tel. +43 5354 56304  
Fax +43 5354 56304 750  
[info@pillerseetal.at](mailto:info@pillerseetal.at)  
[www.pillerseetal.at](http://www.pillerseetal.at)

UID-Nr. ATU53749804  
Raiffeisenbank Kitzbühel - St. Johann eGen  
BLZ: 36263 / BIC: RZTIAT22263  
IBAN: AT38 3626 3000 0422 1834

# Hotel-Restaurant Sendlhof \*\*\*\*

## Hotel in Waidring

Hartelijke gastvrijheid en een bijzondere sfeer wachten op u in ons NIEUWE gebouw. Ons familiebedrijf ligt in het zonnige centrum van Waidring. De gondelbaan naar het ski- en wandelparadijs Steinplatte ligt op ongeveer 150 m van ons hotel. De Huisberg-liften, evenals de toegang tot de loipes, zijn in de directe nabijheid. Voor een gezonde en goede nachtrust zorgen onze comfortkamers met exclusieve inrichting. Tirolse huisgemaakte gerechten en internationale schotels worden door de chef-kok bereid met voornamelijk regionale producten en veel zorg. Vanaf de ochtend verwennen wij u met een uitgebreid en evenwichtig ontbijtbuffet. 's Avonds serveren wij een 4-gangen keuzemenu - typisch Oostenrijkse en internationale keuken van topklasse. Wij hechten veel waarde aan comfort en service. WELLNESSGEDEELTE met bio-sauna, Finse sauna en rustruimte. Parkeerplaatsen en ondergrondse garage beschikbaar.



Tourismusverband PillerseeTal  
Dorfplatz 1  
6391 Fieberbrunn  
AUSTRIA

Tel. +43 5354 56304  
Fax +43 5354 56304 750  
info@pillerseetal.at  
www.pillerseetal.at

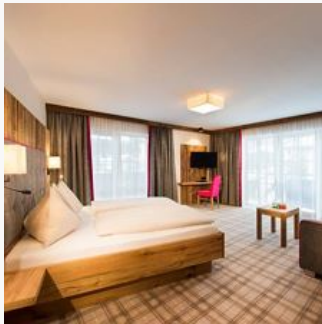
UID-Nr. ATU53749804  
Raiffeisenbank Kitzbühel - St. Johann eGen  
BLZ: 36263 / BIC: RZTIAT22263  
IBAN: AT38 3626 3000 0422 1834

Rustige ligging · Centrale ligging · Aan de wandelweg · Direct aan het fietspad · Direct aan de skibus/bushalte · Sauna · Biosauna

## Kamers en appartementen

Huidige aanbiedingen

### Double room with extra bed, douche, WC, balkon

1-3 Personen · 28 m<sup>2</sup>

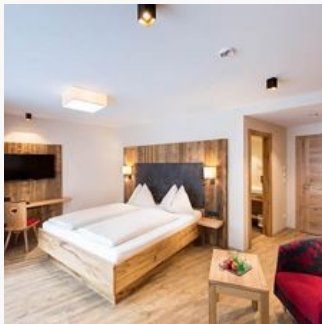
Gezelligheid en een modern interieur verwelkomen u in onze lichte 28-32 m<sup>2</sup> grote tweepersoonskamer "Steinplatte Typ A" met veel aandacht voor detail, geselecteerde stoffen, regionale houtsoorten, een ...

ab  
**€ 109,00**

per persoon op 01.05.2026

[NAAR HET AANBOD](#)

### Tweepersoonskamer, douche, WC, balkon

2 Personen · 23 m<sup>2</sup>

Gezelligheid en moderne ambiance verwelkomen u in onze lichte 21 - 23 m<sup>2</sup> grote tweepersoonskamer "Steinplatte Typ B" met veel aandacht voor detail, geselecteerde stoffen, lokale houtsoorten, moderne a...

ab  
**€ 101,00**

per persoon op 01.05.2026

[NAAR HET AANBOD](#)

### Tweepersoonskamer, douche, WC



1-2 Personen · 22 m<sup>2</sup>

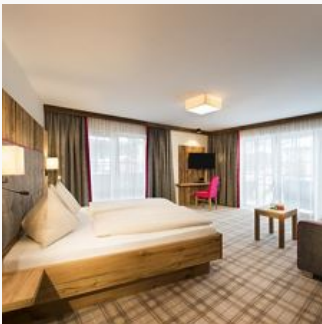
Gezelligheid en moderne ambiance verwelkomen u in onze lichte kamer "Steinberg" van 18 - 26m<sup>2</sup> met dakkapel & schuinafgaande daken, veel aandacht voor detail, gekozen stoffen, lokale houtsoorten, moder...

ab  
**€ 119,00**

per persoon op 01.05.2026

**NAAR HET AANBOD**

### Suite, douche, WC, 2 slaapkamers



1-3 Personen · 2 Slaapkamer · 40 m<sup>2</sup>

De Sendlhof familiekamers van 34 - 40m<sup>2</sup> voor 2 - 4 personen betoveren met veel aandacht voor detail. Geselecteerde stoffen, lokale houtsoorten, moderne ambiance en kleuren, en 2 slaapkamers - waarvan ...

ab  
**€ 112,00**

per persoon op 01.05.2026

**NAAR HET AANBOD**

### Suite, douche, WC, 1 slaapkamer



2 Personen · 1 Slaapkamer · 34 m<sup>2</sup>

De torensuite van uw accommodatie op de Steinplatte biedt een scherp oog voor detail. De open dakstructuur maakt het tot een unieke vakantie-ervaring. Geselecteerde stoffen, lokaal hout, moderne ambia...

ab  
**€ 104,00**

per persoon op 01.05.2026

**NAAR HET AANBOD**

## Voorwaarden

Bij een verblijf van maximaal 2 nachten rekenen we een toeslag van € 10,- tot € 15,- per persoon per nacht.

De toeslag voor eenpersoonsgebruik is € 20,- tot € 25,- per persoon per nacht.

Verblijf met honden alleen op aanvraag! (€ 20,- per hond en dag zonder voer). Honden zijn niet toegestaan in het restaurant en aan de bar, evenals in het saunalandschap!

W-Lan is gratis beschikbaar voor onze gasten in alle kamers!

Badjassen zijn verkrijgbaar bij de receptie tegen een vergoeding van € 10,-.

## Hotel-Restaurant Sendlhof

### Hotel in Waidring

Grünwaldweg 10

A-6384 Waidring

E-mail: [info@hotel-sendlhof.at](mailto:info@hotel-sendlhof.at)

Telefoon: +43 5353 20183

<https://www.hotel-sendlhof.at/>