

# COOEE alpin Hotel Kitzbüheler Alpen

Hotel in St. Johann in Tirol



**85 %**  
1743 Beoordelingen

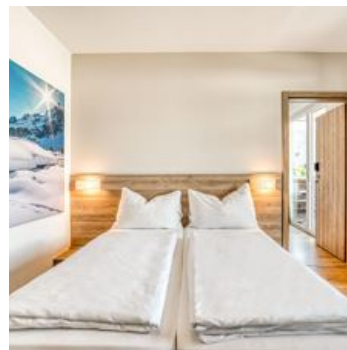
**TY**

Speckbacherstraße 79 · A-6380 St. Johann in Tirol · [kit@cooee-alpin.com](mailto:kit@cooee-alpin.com) · +43 5122 1951030  
Meer informatie op <https://cooee-alpin.com/kitzbueheler-alpen/>

# COOEE alpin Hotel Kitzbüheler Alpen

## Hotel in St. Johann in Tirol

De Kitzbüheler Alpen behoren tot het mooiste dat de Oostenrijkse Alpenwereld te bieden heeft. Niet voor niets hebben we ons COOEE alpin Hotel nabij Kitzbühel, in St. Johann in Tirol, naar hen vernoemd. Hier kun je je in de zomer en de winter verheugen op unieke vakantie-momenten vol activiteiten naar jouw smaak.



Sauna

## Kamers en appartementen

Huidige aanbiedingen

### Standard room with breakfast



Veel hout en gezellige kleuren zorgen voor een aangename sfeer tijdens je verblijf. Een kleine wellness eenheid dankzij de regenwaterdouche in elke kamer biedt de perfecte afsluiting of start van de d...

1-3 Personen · 1 Slaapkamer · 21 m<sup>2</sup>

ab  
**€ 102,00**

per persoon op 01.05.2026

[NAAR HET AANBOD](#)

### Standard room with half board



Veel hout en gezellige kleuren zorgen voor een aangename sfeer tijdens je verblijf. Een kleine wellness eenheid dankzij de regenwaterdouche in elke kamer biedt de perfecte afsluiting of start van de d...

1-3 Personen · 1 Slaapkamer · 21 m<sup>2</sup>

ab  
**€ 127,00**

per persoon op 01.05.2026

[NAAR HET AANBOD](#)

### Standard room, non-refundable with breakfast



Veel hout en gezellige kleuren zorgen voor een aangename sfeer tijdens je verblijf. Een kleine wellness eenheid dankzij de regenwaterdouche in elke kamer biedt de perfecte afsluiting of start van de d...

1-3 Personen · 1 Slaapkamer · 21 m<sup>2</sup>

ab  
**€ 93,50**

per persoon op 01.05.2026

[NAAR HET AANBOD](#)

### Standard room, non-refundable with half board



Veel hout en gezellige kleuren zorgen voor een aangename sfeer tijdens je verblijf. Een kleine wellness eenheid dankzij de regenwaterdouche in elke kamer biedt de perfecte afsluiting of start van de d...

1-3 Personen · 1 Slaapkamer · 21 m<sup>2</sup>

ab  
**€ 118,50**

per persoon op 01.05.2026

[NAAR HET AANBOD](#)

### Family room, with breakfast



Moderne woonstijl met voldoende ruimte is beschikbaar voor het hele gezin. Met een verbindingsdeur tussen twee kamers kunnen gezinnen ook prettig vakantie vieren en biedt het voldoende ruimte voor gro...

1-2 Personen · 1 Slaapkamer · 40 m<sup>2</sup>

ab  
**€ 165,00**

per persoon op 01.05.2026

[NAAR HET AANBOD](#)

### Family room, with half board



Moderne woonstijl met voldoende ruimte is beschikbaar voor het hele gezin. Met een verbindingsdeur tussen twee kamers kunnen gezinnen ook prettig vakantie vieren en biedt het voldoende ruimte voor gro...

1-2 Personen · 1 Slaapkamer · 40 m<sup>2</sup>

ab  
**€ 190,00**

per persoon op 01.05.2026

[NAAR HET AANBOD](#)

### Family room, non-refundable with breakfast



Moderne woonstijl met voldoende ruimte is beschikbaar voor het hele gezin. Met een verbindingsdeur tussen twee kamers kunnen gezinnen ook prettig vakantie vieren en biedt het voldoende ruimte voor gro...

1-2 Personen · 1 Slaapkamer · 40 m<sup>2</sup>

ab  
**€ 150,50**

per persoon op 01.05.2026

[NAAR HET AANBOD](#)

### Family room, non-refundable with half board



Moderne woonstijl met voldoende ruimte is beschikbaar voor het hele gezin. Met een verbindingsdeur tussen twee kamers kunnen gezinnen ook prettig vakantie vieren en biedt het voldoende ruimte voor gro...

1-2 Personen · 1 Slaapkamer · 40 m<sup>2</sup>

ab  
**€ 175,50**

per persoon op 01.05.2026

[NAAR HET AANBOD](#)

### Apartment, with breakfast



In ons appartement wacht je een droomachtig terras met uitzicht op de Kitzbüheler Horn. De grote indeling en de comfortabele woonruimte bieden voldoende plaats om je goed te voelen. Het ruime apparte...

ab  
**€ 92,25**

per persoon op 01.05.2026

**NAAR HET AANBOD**

1-8 Personen · 3 Slaapkamer · 104 m<sup>2</sup>

### Apartment with half board



In ons appartement wacht je een droomachtig terras met uitzicht op de Kitzbüheler Horn. De grote indeling en de comfortabele woonruimte bieden voldoende plaats om je goed te voelen. Het ruime apparte...

ab  
**€ 117,25**

per persoon op 01.05.2026

**NAAR HET AANBOD**

1-8 Personen · 3 Slaapkamer · 104 m<sup>2</sup>

### Apartment, non-refundable with breakfast



In ons appartement wacht je een droomachtig terras met uitzicht op de Kitzbüheler Horn. De grote indeling en de comfortabele woonruimte bieden voldoende plaats om je goed te voelen. Het ruime apparte...

ab  
**€ 84,88**

per persoon op 01.05.2026

**NAAR HET AANBOD**

1-8 Personen · 3 Slaapkamer · 104 m<sup>2</sup>

### Apartment, non-refundable with half board



In ons appartement wacht je een droomachtig terras met uitzicht op de Kitzbüheler Horn. De grote indeling en de comfortabele woonruimte bieden voldoende plaats om je goed te voelen. Het ruime apparte...

ab  
**€ 109,88**

per persoon op 01.05.2026

**NAAR HET AANBOD**

1-8 Personen · 3 Slaapkamer · 104 m<sup>2</sup>

### Apfeldorf room with breakfast



In de Apfeldorf kamers geniet je van het Tiroler levensgevoel met een schilderachtig uitzicht op weilanden en bossen. Vanaf het balkon biedt zich bovendien een indrukwekkend, zijliggend uitzicht op de...

ab  
**€ 111,00**

per persoon op 01.05.2026

**NAAR HET AANBOD**

1-3 Personen · 1 Slaapkamer · 21 m<sup>2</sup>

### Apfeldorf room with half board



In de Apfeldorf kamers geniet je van het Tiroler levensgevoel met een schilderachtig uitzicht op weilanden en bossen. Vanaf het balkon biedt zich bovendien een indrukwekkend, zijliggend uitzicht op de...

ab  
**€ 136,00**

per persoon op 01.05.2026

**NAAR HET AANBOD**

1-3 Personen · 1 Slaapkamer · 21 m<sup>2</sup>

### Apfeldorf room, non-refundable with breakfast



In de Apfeldorf kamers geniet je van het Tiroler levensgevoel met een schilderachtig uitzicht op weilanden en bossen. Vanaf het balkon biedt zich bovendien een indrukwekkend, zijliggend uitzicht op de...

1-3 Personen · 1 Slaapkamer · 21 m<sup>2</sup>

ab  
**€ 101,50**

per persoon op 01.05.2026

[NAAR HET AANBOD](#)

### Apfeldorf room, non-refundable with half board



In de Apfeldorf kamers geniet je van het Tiroler levensgevoel met een schilderachtig uitzicht op weilanden en bossen. Vanaf het balkon biedt zich bovendien een indrukwekkend, zijliggend uitzicht op de...

1-3 Personen · 1 Slaapkamer · 21 m<sup>2</sup>

ab  
**€ 126,50**

per persoon op 01.05.2026

[NAAR HET AANBOD](#)

### Apfeldorf family room with breakfast



In het Apfeldorf Familiekamer ervaar je dubbele comfort en verbondenheid met de natuur. De kamers bieden volop ruimte voor het hele gezin terwijl je geniet van het prachtige uitzicht op weilanden en b...

1-2 Personen · 1 Slaapkamer · 40 m<sup>2</sup>

ab  
**€ 183,50**

per persoon op 01.05.2026

[NAAR HET AANBOD](#)

### Apfeldorf family room with half board



In het Apfeldorf Familiekamer ervaar je dubbele comfort en verbondenheid met de natuur. De kamers bieden volop ruimte voor het hele gezin terwijl je geniet van het prachtige uitzicht op weilanden en b...

1-2 Personen · 1 Slaapkamer · 40 m<sup>2</sup>

ab  
**€ 208,50**  
per persoon op 01.05.2026

[NAAR HET AANBOD](#)

### Apfeldorf family room non-refundable with half breakfast



In het Apfeldorf Familiekamer ervaar je dubbele comfort en verbondenheid met de natuur. De kamers bieden volop ruimte voor het hele gezin terwijl je geniet van het prachtige uitzicht op weilanden en b...

1-2 Personen · 1 Slaapkamer · 40 m<sup>2</sup>

ab  
**€ 167,00**  
per persoon op 01.05.2026

[NAAR HET AANBOD](#)

### Apfeldorf family room non-refundable with half half board



In het Apfeldorf Familiekamer ervaar je dubbele comfort en verbondenheid met de natuur. De kamers bieden volop ruimte voor het hele gezin terwijl je geniet van het prachtige uitzicht op weilanden en b...

1-2 Personen · 1 Slaapkamer · 40 m<sup>2</sup>

ab  
**€ 192,00**  
per persoon op 01.05.2026

[NAAR HET AANBOD](#)



## Voorwaarden

Dein Aufenthalt inkludiert folgende Leistungen COOEE alpin RELAX mit Sauna und großzügigen Ruheraum COOEE alpin Welcome Check-in Getränkegutschein Fitnessraum Fahrradraum Beheizter Skiraum mit Skispindeln mit integriertem Schuhtrockner für ein wohlig warmes Skivergnügen Kostenfreier Parkplatz direkt vor dem Hotel steht dir auch zur Verfügung sowie eine gratis Ladestation für dein e-Auto Kostenfreies Highspeed W-Lan

## COOEE alpin Hotel Kitzbüheler Alpen

Hotel in St. Johann in Tirol

Speckbacherstraße 79  
A-6380 St. Johann in Tirol  
E-mail: [kit@cooee-alpin.com](mailto:kit@cooee-alpin.com)  
Telefoon: +43 5122 1951030  
<https://cooee-alpin.com/kitzbueheler-alpen/>